



# WILFRID-LAVIGNE I

433 et 435, boulevard Wilfrid-Lavigne

## Propriétaire

Immobilière SHQ

## Architecte

Jean Bélanger

## Adresse

433 et 435, boulevard Wilfrid-Lavigne  
Gatineau (J9H 6H9)

**Année de construction:** 1982

**Structure:** Bois

**Catégorie:** Personnes âgées

**Nombre d'étages:** 2

**Nombre de logements:** 30

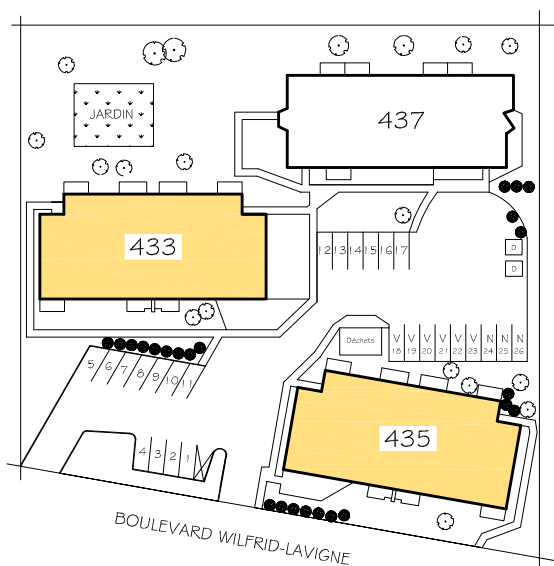
**Typologie:** 26 x 1cc  
4 x 2cc

**Salle communautaire:** Oui

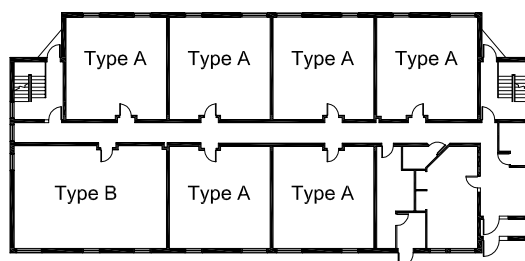
**Ascenseur:** Non



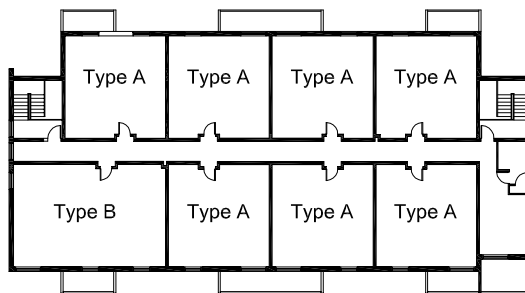
## Plan d'implantation



## Plans des étages

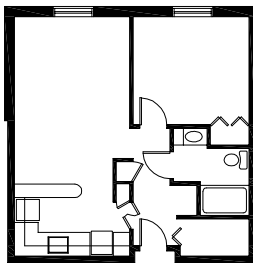


Rez-de-chaussée

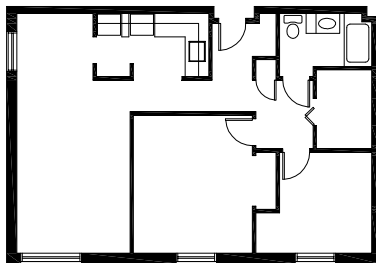


Étage

## Logements types



Type A - 1cc  
50 m<sup>2</sup>



Type B - 2cc  
75 m<sup>2</sup>

### Caractéristiques générales

Surface du terrain:	6 565 m <sup>2</sup>
Aires gazonnées:	2 937 m <sup>2</sup>
Aires de stationnement:	1 420 m <sup>2</sup>
Stationnement:	Extérieur
Rangement:	Dans le logis
Salles de lavage:	Communes