



RÉSIDENCE DU PARC

455, rue Du Progrès

Propriétaire

Office municipal d'habitation de Gatineau

Architectes

Jules M. Lussier
Suzanne Dion

Adresse

455, rue Du Progrès (J8M 1T3)
Gatineau

Année de construction: 1999

Structure: Bois

Catégorie: Famille

Nombre d'étages: 2

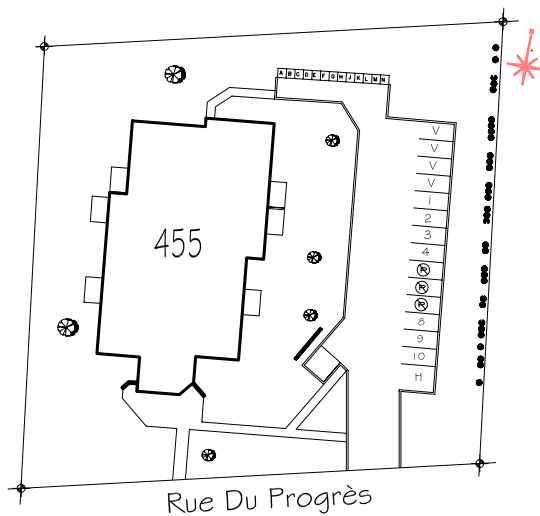
Nombre de logements: 12

Typologie:
4 x 1cc
6 x 2cc
2 x 3cc

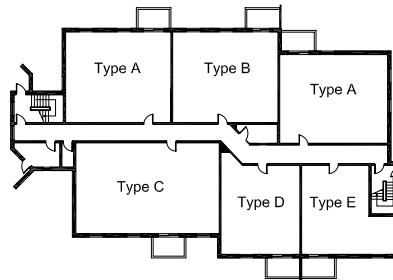
Salle communautaire: Non

Ascenseur: Non

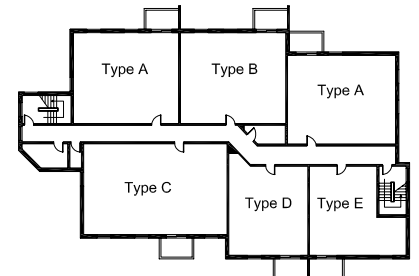
Plan d'implantation



Plans des étages

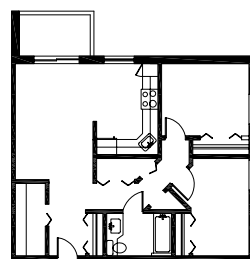


Rez-de-chaussée

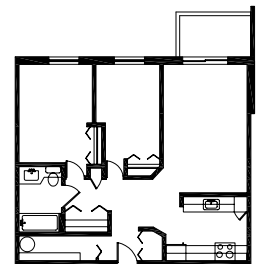


Deuxième étage

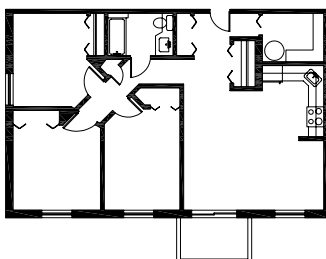
Logements types



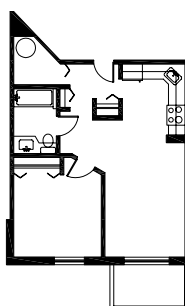
Type A - 2cc
72 m²



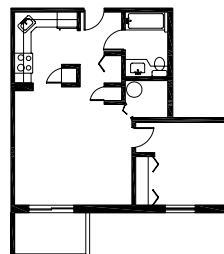
Type B - 2cc
72 m²



Type C - 3cc
98 m²



Type D - 1cc
55 m²



Type E - 1cc
55 m²

Caractéristiques générales

Surface du terrain:	3154 m ²
Aires gazonnées:	1779 m ²
Aires de stationnement:	520 m ²
Stationnement:	Extérieur
Rangement:	Dans le logis + Cabanon extérieur
Salle de lavage:	Commune, aux étages