



RÉSIDENCE DU BASSIN

23, rue St-Pierre

Propriétaire

Office municipal d'habitation de Gatineau

Architecte

André Simon

Adresse

23, rue St-Pierre (J8M 1B8)
Gatineau

Année de construction: 1984

Structure: Bois

Catégorie: Personnes âgées

Nombre d'étages: 2

Nombre de logements: 15

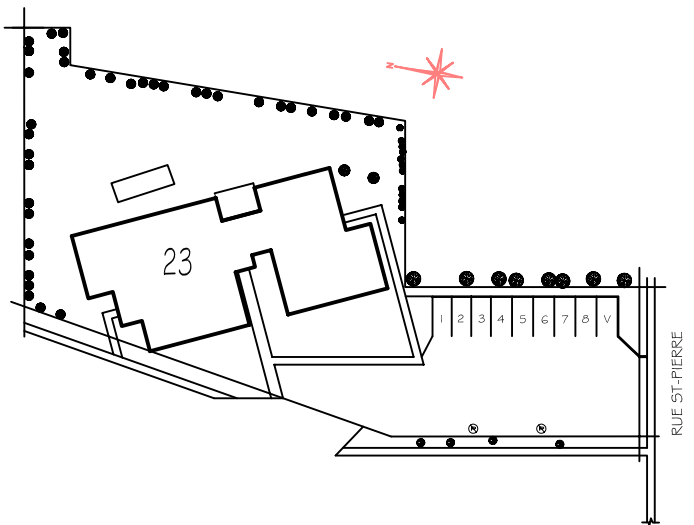
Typologie: 13 x 1cc
2 x 2cc

Salle communautaire: Oui

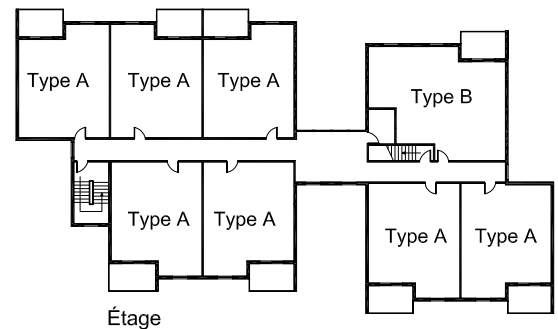
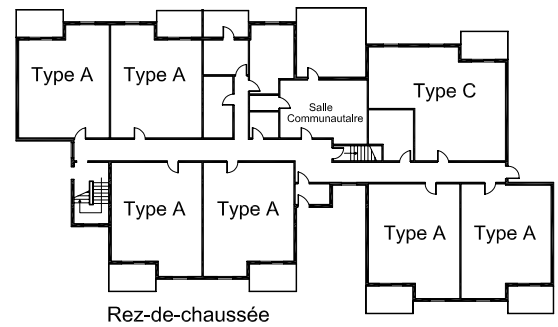
Ascenseur: Non



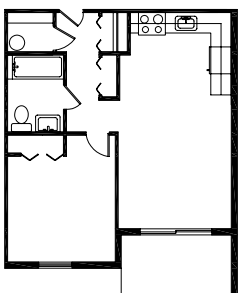
Plan d'implantation



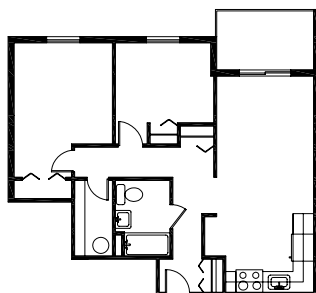
Plans des étages



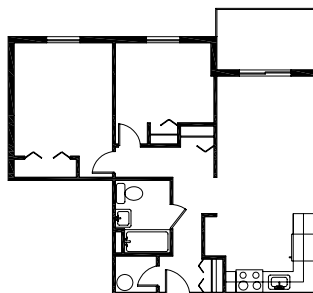
Logements types



Type A - 1cc
50 m²



Type B - 2cc
55 m²



Type C - 2cc
53 m²

Caractéristiques générales

Surface du terrain :	3593 m ²
Aires gazonnées :	2456 m ²
Aires de stationnement :	1212 m ²
Stationnement :	Extérieur
Rangement :	Dans le logis
Salle de lavage :	Commune, au rdc