



RÉSIDENCES MASSON-ANGERS

15, rue Victor-Lacelle

Propriétaire

Office municipal d'habitation de Gatineau

Architectes

D'Arcy Audet, Luc R. Fortin

Adresse

15, rue Victor-Lacelle (J8M 1B6)
Gatineau

Année de construction: 2000

Structure: Bois

Catégorie: Personnes âgées

Nombre d'étages: 3

Nombre de logements: 14

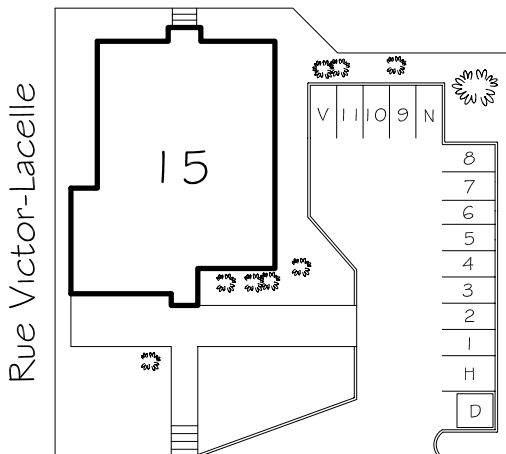
Typologie: 9 x 1cc
5 x 2cc

Salle communautaire: Oui

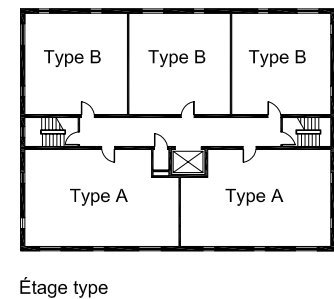
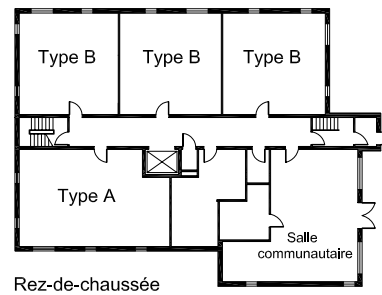
Ascenseur: Oui



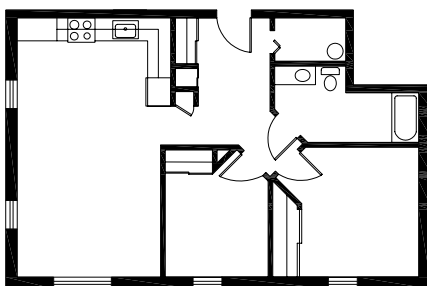
Plan d'implantation



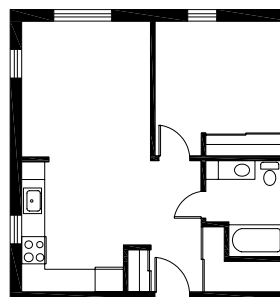
Plans des étages



Logements types



Type A - 2cc
67 m²



Type B - 1cc
48 m²

Caractéristiques générales

Surface du terrain:	2669 m ²
Aires gazonnées:	773 m ²
Aires de stationnement:	275 m ²
Stationnement:	Extérieur
Rangement:	Dans le logis
Salle de lavage:	Commune, au rdc