



RÉSIDENCE MAISONNEUVE

225, rue Du Progrès

Propriétaire

Office municipal d'habitation de Gatineau

Architecte

Richard Schmidt

Adresse

225, rue Du Progrès (J8M 1T6)

Gatineau

Année de construction: 1991

Structure: Bois

Catégorie: Personnes âgées

Nombre d'étages: 2

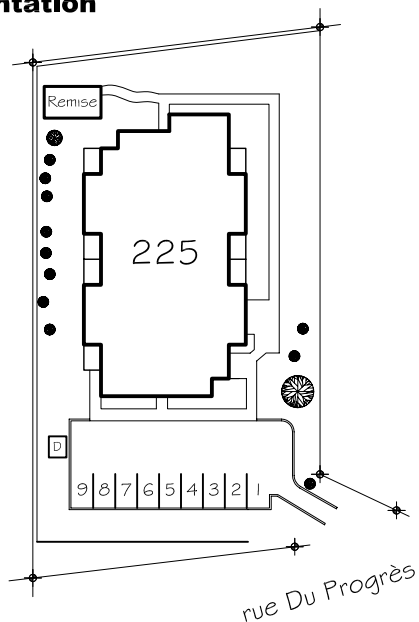
Nombre de logements: 15

Typologie: 14 x 1cc
1 x 2cc

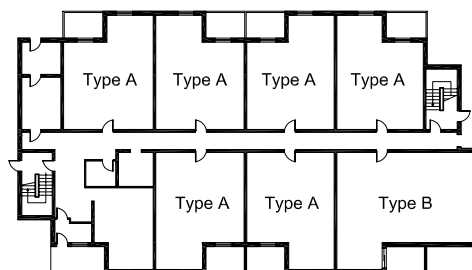
Salle communautaire: Oui

Ascenseur: Non

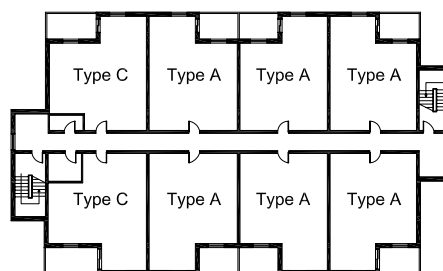
Plan d'implantation



Plans des étages

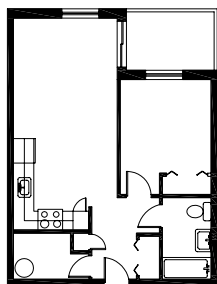


Rez-de-chaussée

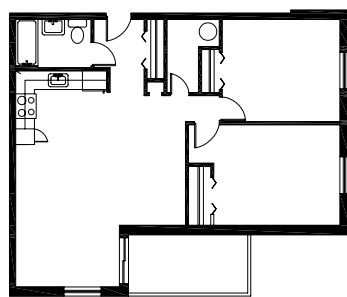


Étage

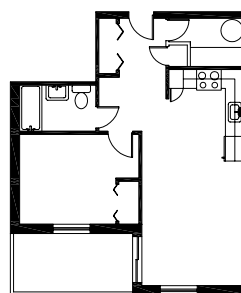
Logements types



Type A - 1cc
48 m²



Type B - 2cc
77 m²



Type C - 1cc
50 m²

Caractéristiques générales

Surface du terrain:	2669 m ²
Aires gazonnées:	773 m ²
Aires de stationnement:	275 m ²
Stationnement:	Extérieur
Rangement:	Dans le logis
Salle de lavage:	Commune, au rez-de-chaussée