



Champagne I

100 Jean-Louis Champagne

Propriétaire

Immobilière SHQ

Architectes

Jean Bélanger, architecte

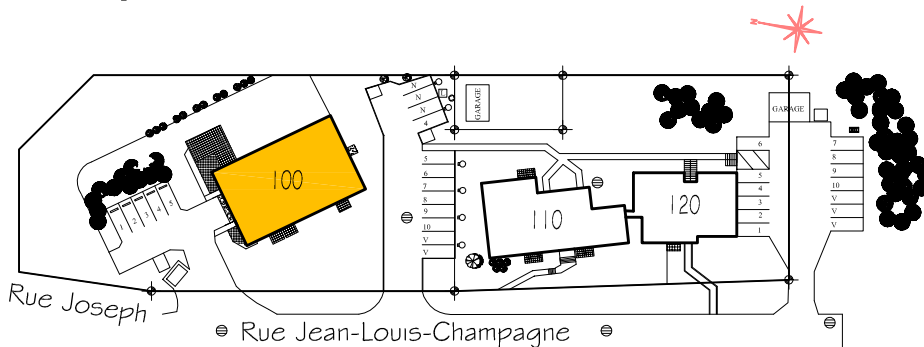
Adresse

100 Jean-Louis Champagne
Gatineau (Québec)
J8L 3L5

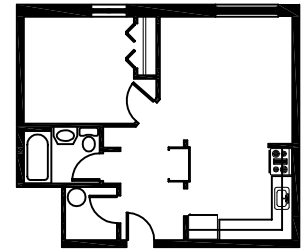


Année de construction:	1986
Structure:	Bois
Catégorie:	Personnes âgées
Nombre d'étages:	2
Nombre de logement:	20
Typologie:	18 x 1cc et 2 x 2cc
Salle communautaire:	Oui
Ascenseurs:	Non

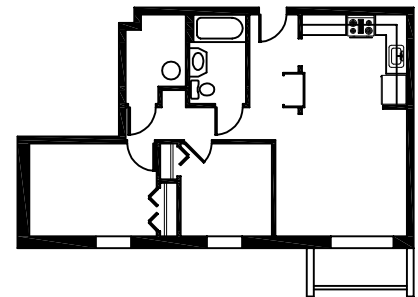
Plan d'implantation



Logements types

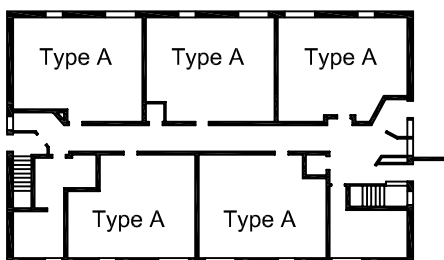


Type A - 1cc 50 m²

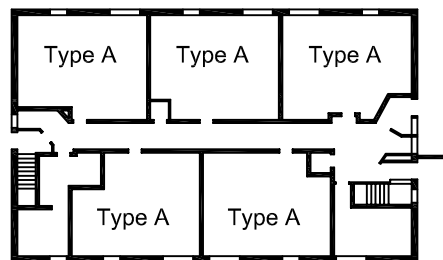


Type B - 2cc 60 m²

Plans des étages



RDC



2e étage

Caractéristiques générales

Surface du terrain:	5 538 m ²
Aires gazonnées:	3 171 m ²
Aires de stationnement:	444 m ²
Rangement:	Dans le logement
Stationnement:	Extérieur
Salle de lavage:	Au RDC