



# LES HABITATIONS P.-LABINE

193, 197, 201 et 205, rue P.-Labine

## Propriétaire

Habitations de l'Outaouais métropolitain

## Architecte

Ann-Lynn St-Cyr

## Adresses

193, 197, 201 et 205, rue P.-Labine (J8R 1S5)  
Gatineau

**Année de construction:** 2006

**Structure:** Bois

**Catégorie:** Familles

**Nombre d'étages:** 2

**Nombre de logements:** 16

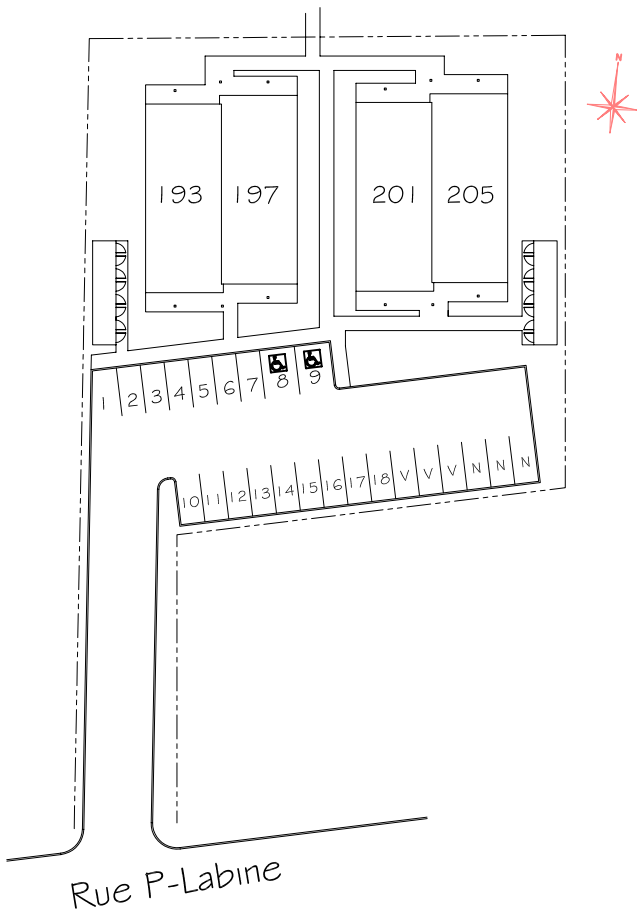
**Typologie:** 16 x 2cc

**Salle communautaire:** Non

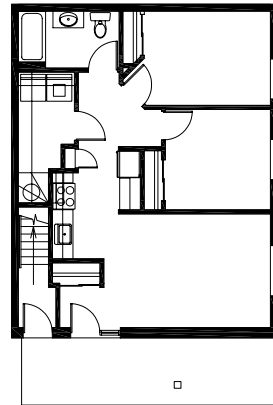
**Ascenseur:** Non



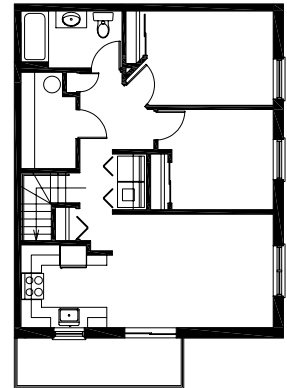
## Plan d'implantation



## Logements types



Logement du bas - 2cc  
67 m<sup>2</sup>



Logement du haut - 2cc  
71 m<sup>2</sup>

### Caractéristiques générales

Surface du terrain: 3027 m<sup>2</sup>

Aires gazonnées: 626 m<sup>2</sup>

Aires de stationnement: 911 m<sup>2</sup>

Stationnement: Extérieur

Rangement: Dans le logis  
et extérieur

Salle de lavage: Dans le logis