



LES HABITATIONS P.-LABINE

193, 197, 201 et 205, rue P.-Labine

Propriétaire

Habitations de l'Outaouais métropolitain

Architecte

Ann-Lynn St-Cyr

Adresses

193, 197, 201 et 205, rue P.-Labine (J8R 1S5)
Gatineau

Année de construction: 2006

Structure: Bois

Catégorie: Familles

Nombre d'étages: 2

Nombre de logements: 16

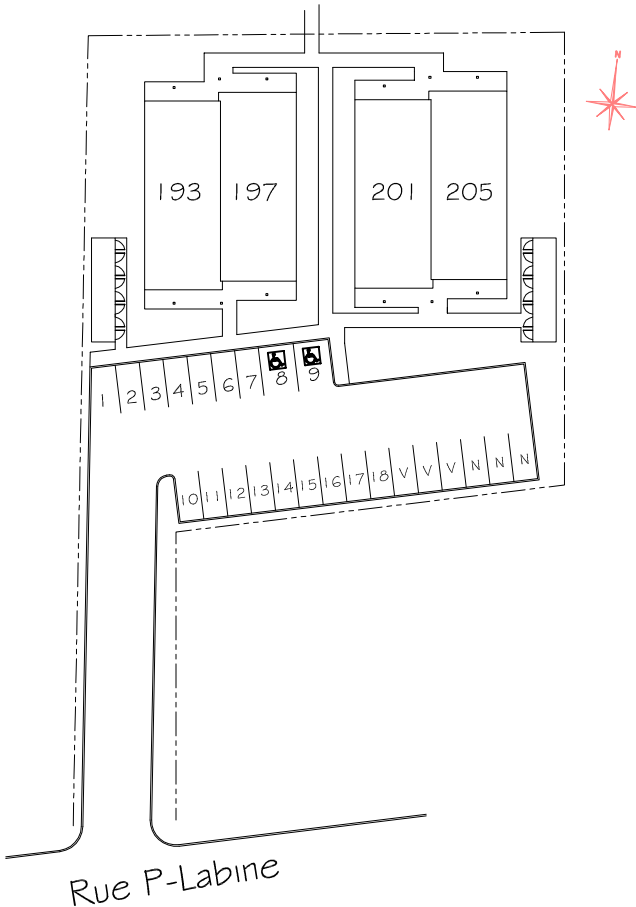
Typologie: 16 x 2cc

Salle communautaire: Non

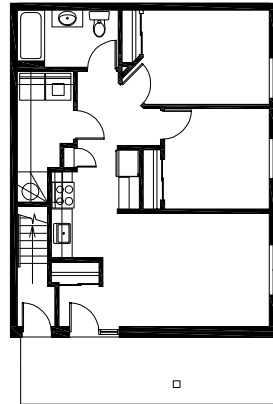
Ascenseur: Non



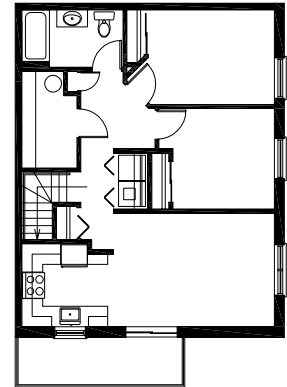
Plan d'implantation



Logements types



Logement du bas - 2cc
67 m²



Logement du haut - 2cc
71 m²

Caractéristiques générales

Surface du terrain:	3027 m ²
Aires gazonnées:	626 m ²
Aires de stationnement:	911 m ²
Stationnement:	Extérieur
Rangement:	Dans le logis et extérieur
Salle de lavage:	Dans le logis