



# ST-RENÉ

898, 902 et 906, boulevard St-René Ouest  
375 et 383, boulevard de l'Hôpital

## Propriétaire

Office municipal d'habitation de Gatineau

## Architecte

Simon Halatcheff

## Adresses

898, 902, 906, boulevard St-René (J8T 8L7)  
375, boulevard de l'Hôpital (J8T 7N7)  
383, boulevard de l'Hôpital (J8T 7N8)  
Gatineau

**Année de construction:** 1986

**Structure:** Bois

**Catégorie:** Familles

**Nombre d'étages:** 3

**Nombre de logements:** 60

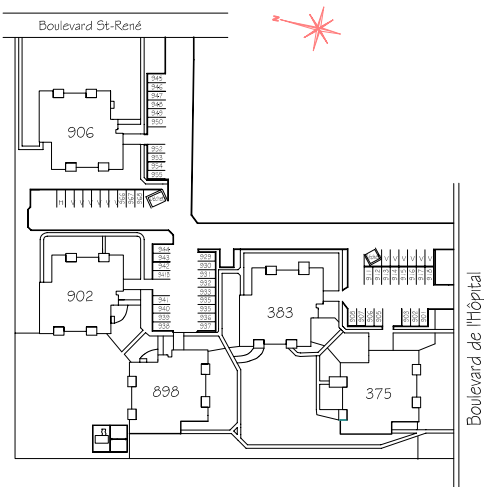
**Typologie:**  
5 x 1cc  
30 x 2cc  
20 x 3cc  
5 x 4cc

**Salle communautaire:** Non

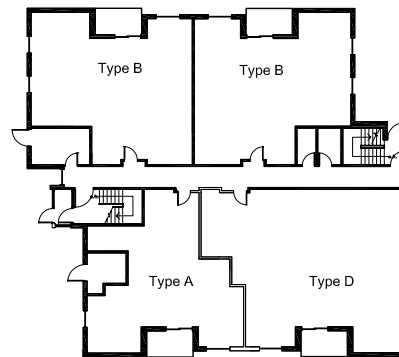
**Ascenseur:** Non



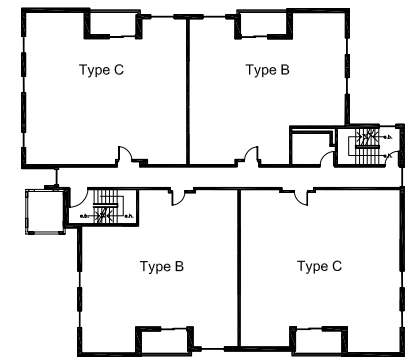
## Plan d'implantation



## Plans des étages

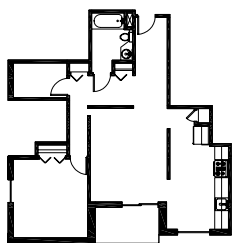


Rez-de-chaussée

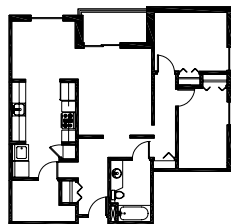


Étage type

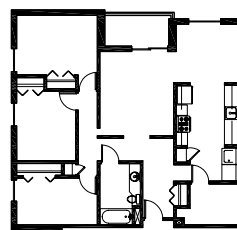
## Logements types



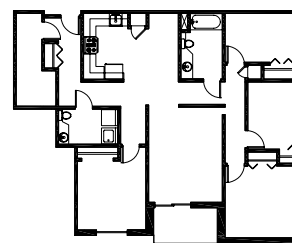
Type A - 1cc  
70 m<sup>2</sup>



Type B - 2cc  
84 m<sup>2</sup>



Type C - 3cc  
96 m<sup>2</sup>



Type D - 4cc  
117 m<sup>2</sup>

### Caractéristiques générales

Surface du terrain:	11 173 m <sup>2</sup>
Aires gazonnées:	5454 m <sup>2</sup>
Aires de stationnement:	2503 m <sup>2</sup>
Stationnement:	Extérieur
Rangement:	Dans le logis
Salle de lavage:	Dans le logis