



PLACE D'OR III

20 Rue Claire

Propriétaire

Office municipal d'habitation de Gatineau

Architectes

Viau, Birtz

Adresse

20, rue Claire (J8T 6E6)
Gatineau

Année de construction: 1977

Structure: Béton

Catégorie: Personnes âgées

Nombre d'étages: 13

Nombre de logements: 96

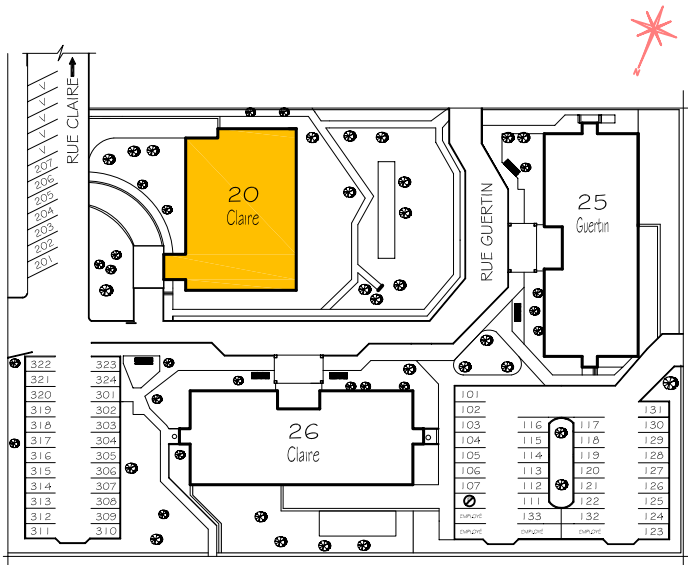
Typologie: 12 x Studio
72 x 1cc
12 x 2cc

Salle communautaire: Oui

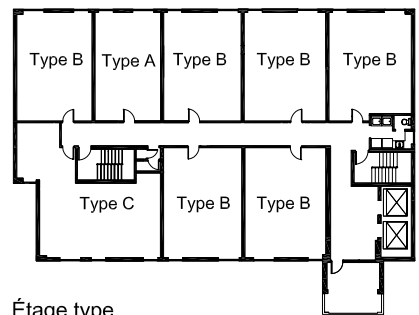
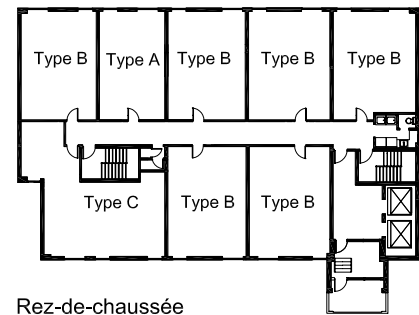
Ascenseurs: Oui



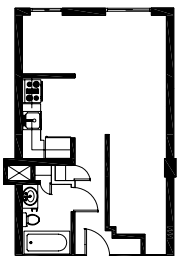
Plan d'implantation



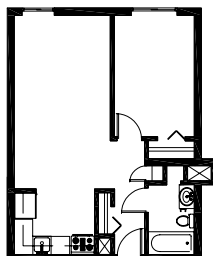
Plans des étages



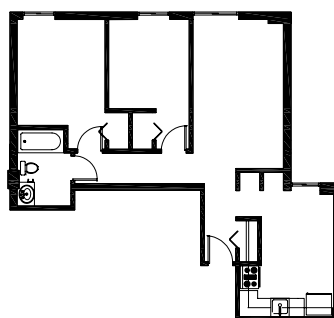
Logements types



Type A-studio
38 m²



Type B-1cc
46 m²



Type C-2cc
66 m²

Caractéristiques générales

Surface du terrain:	9 828 m ²
Aires gazonnées:	3 485 m ²
Aires de stationnement:	1 906 m ²
Stationnement:	Extérieur
Rangement:	Au sous-sol
Salles de lavage:	Communes, aux étages