



PLACE D'OR II

25 rue Guertin

Propriétaire

Office municipal d'habitation de Gatineau

Architectes

Tolchinski & Goodz

Adresse

25, rue Guertin (J8T 5Y8)
Gatineau

Année de construction: 1976

Structure: Béton

Catégorie: Personnes âgées

Nombre d'étages: 9

Nombre de logements: 80

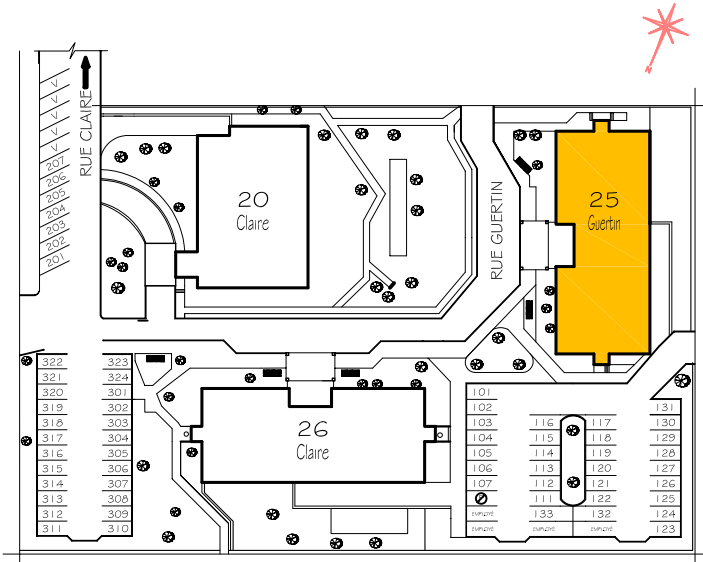
Typologie: 72x1cc
8x2cc

Salle communautaire: Oui

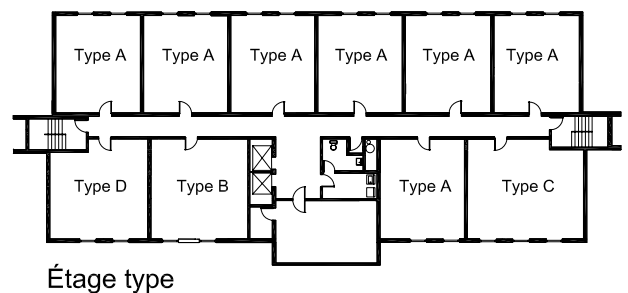
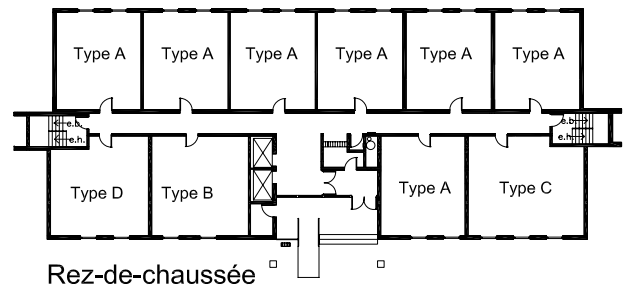
Ascenseurs: Oui



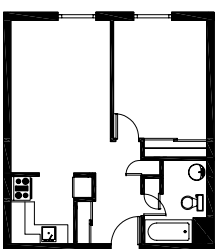
Plan d'implantation



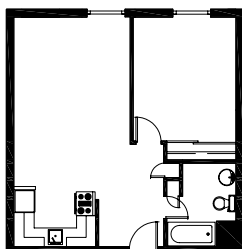
Plans des étages



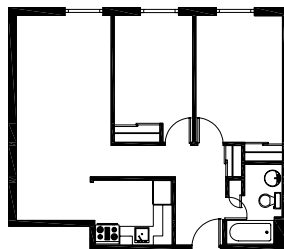
Logements types



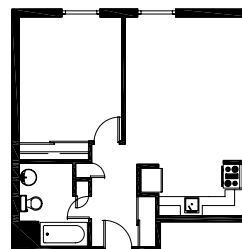
Type A-1cc
46 m²



Type B-1cc
53 m²



Type C-2cc
61 m²



Type D-1cc
51 m²

Caractéristiques générales

Surface du terrain:	9 828 m ²
Aires gazonnées:	3 485 m ²
Aires de stationnement:	1 906 m ²
Stationnements:	Extérieurs
Rangement:	Au sous-sol
Salles de lavage:	Communes, aux étages