



MONT-ROYAL

680, 690, boul du Mont-Royal

Propriétaire

Office municipal d'habitation de Gatineau

Architecte

J. Bélanger, SHQ

Adresses

680, 690, boul. du Mont-Royal (J8V 3P3)
Gatineau

Année de construction: 1994

Structure: Bois

Catégorie: Famille

Nombre d'étages: 3

Nombre de logements: 24

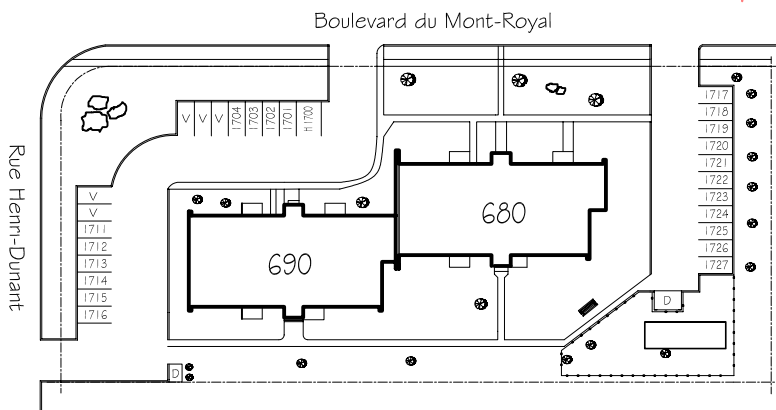
Typologie: 18 x 2cc
6 x 3cc

Salle communautaire: Non

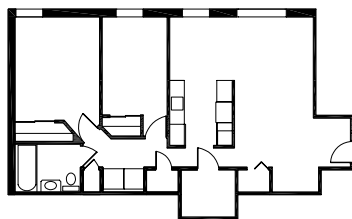
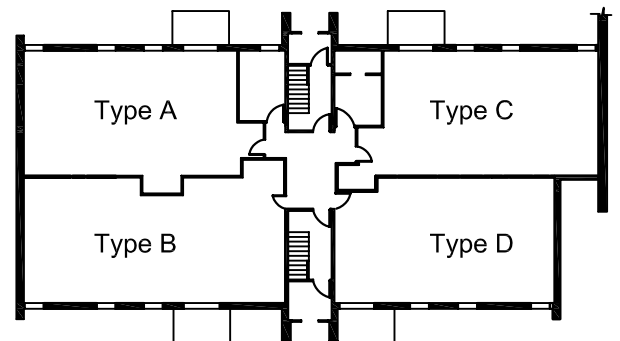
Ascenseur: Non



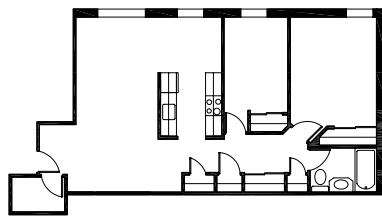
Plan d'implantation



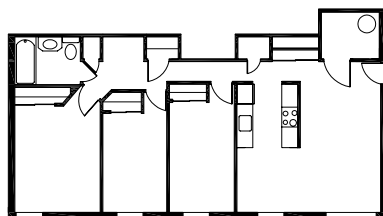
Plan d'étage type



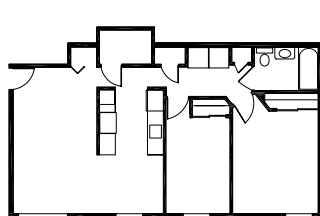
Type A-2cc
79 m²



Type C-2cc
81 m²



Type B-3cc
92 m²



Type D-2cc
72 m²

Caractéristiques générales

Surface du terrain:	4552 m ²
Aires gazonnées:	3228 m ²
Aires de stationnement:	1192 m ²
Stationnement:	Extérieur
Rangement:	Dans le logis
Salle de lavage:	Dans le logis