



# LAUSANNE

160 Lausanne et 210 Lamarche

## Propriétaire

Office municipal d'habitation de Gâtineau

## Architectes

Langlois & Blair architectes

## Adresses

160, rue Lausanne (J8T 6R4)

210, rue Lamarche (J8T 5C5)

Gâtineau

**Année de construction:**

1992

**Structure:**

Bois

**Catégorie:**

Famille

**Nombre d'étages:**

3

**Nombre de logements:**

36

**Typologie:**

6 x 1cc

30 x 2cc

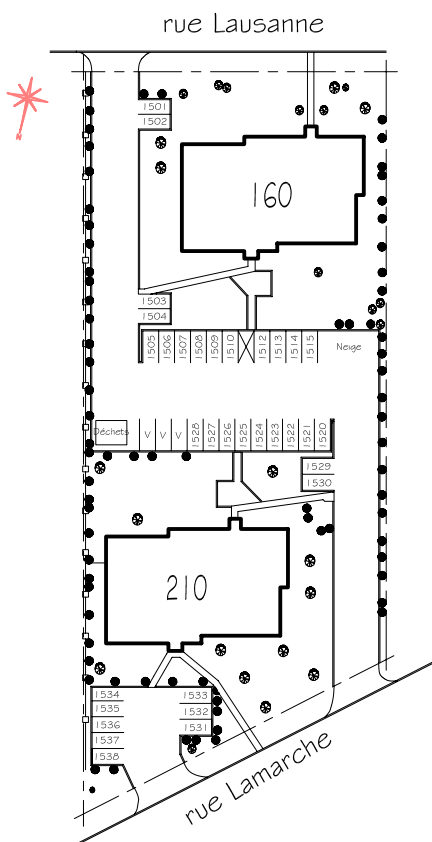
**Salle communautaire:**

Non

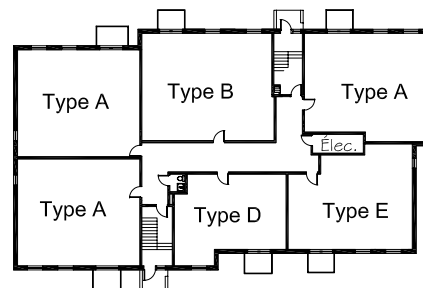
**Ascenseur:**

Non

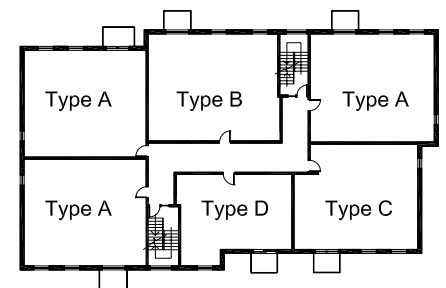
## Plan d'implantation



## Plans des étages

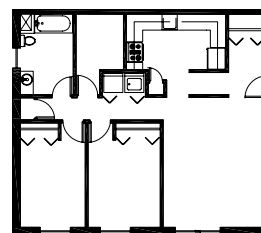


Rez-de-chaussée

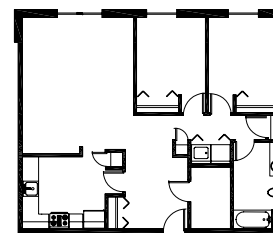


Étage type

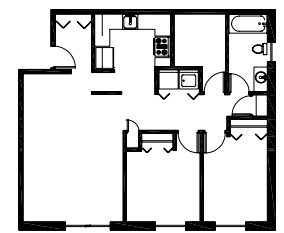
## Logements types



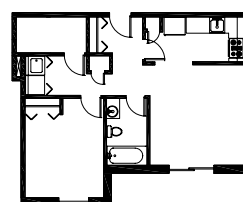
Type A-2cc  
84 m<sup>2</sup>



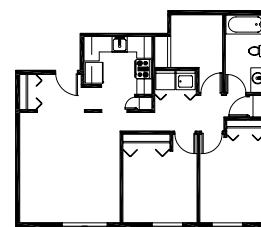
Type B-2cc  
88 m<sup>2</sup>



Type C-2cc  
79 m<sup>2</sup>



Type D-1cc  
57 m<sup>2</sup>



Type E-2cc  
72 m<sup>2</sup>

## Caractéristiques générales

Surface du terrain:	4981 m <sup>2</sup>
Aires gazonnées:	2051 m <sup>2</sup>
Aires de stationnement:	1698 m <sup>2</sup>
Stationnement:	Extérieur
Rangement:	Dans le logis
Salle de lavage:	Dans le logis