



# LA SAVANE

225 chemin de La Savane

1/3

## Propriétaire

Immobilière SHQ

## Architectes

Langlois & Blair architectes

## Adresse

225, rue de La Savane (J8T 1R5)  
Gatineau

**Année de construction:** 1992

**Structure:** Bois

**Catégorie:** Familles

**Nombre d'étages:** 4

**Nombre de logements:** 17

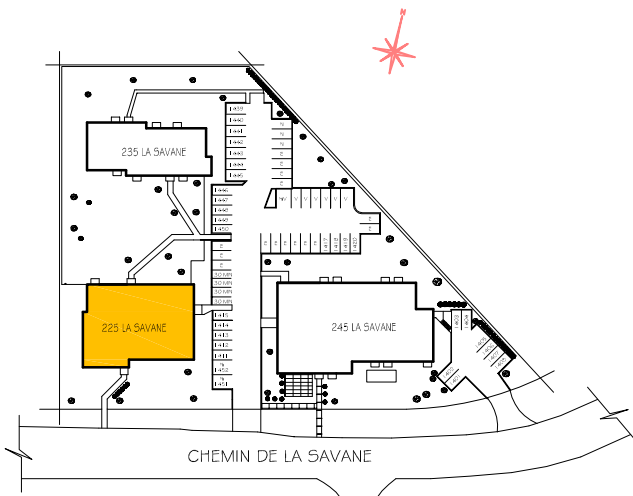
**Typologie:** 14 x 1cc  
3 x 2cc

**Salle communautaire:** Oui

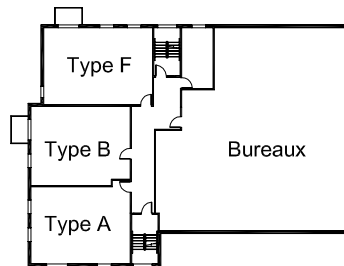
**Ascenseur:** Non



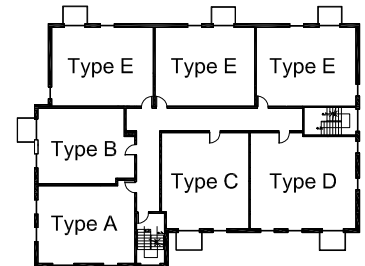
## Plan d'implantation



## Plans des étages

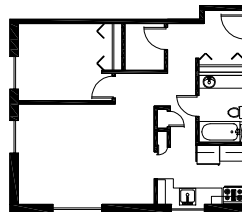


2e étage

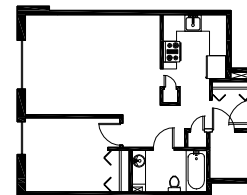


3e et 4e étage

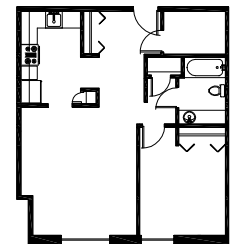
## Logements types



Type A-1cc  
57 m<sup>2</sup>

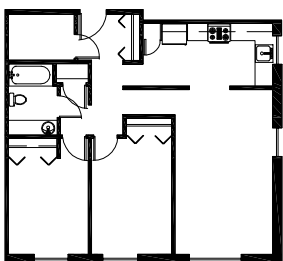


Type B-1cc  
52 m<sup>2</sup>

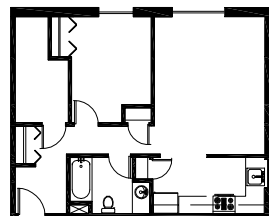


Type C-1cc  
62 m<sup>2</sup>

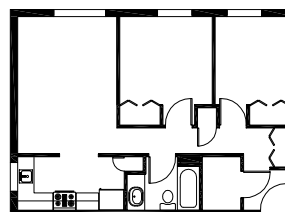
## Logements types (suite)



Type D-2cc  
75 m<sup>2</sup>



Type E-1cc  
59 m<sup>2</sup>



Type F-2cc  
59 m<sup>2</sup>

### Caractéristiques générales

Surface du terrain:	7616 m <sup>2</sup>
Aires gazonnées:	4465 m <sup>2</sup>
Aires de stationnement:	1478 m <sup>2</sup>
Stationnement:	Extérieur
Rangement:	Dans le logis
Salle de lavage:	Commune



# LA SAVANE

235 chemin de La Savane

2/3

## Propriétaire

Immobilière SHQ

## Architectes

Langlois & Blair architectes

## Adresse

235, rue de La Savane (J8T 1R5)  
Gatineau

**Année de construction:** 1992

**Structure:** Bois

**Catégorie:** Familles

**Nombre d'étages:** 3

**Nombre de logements:** 18

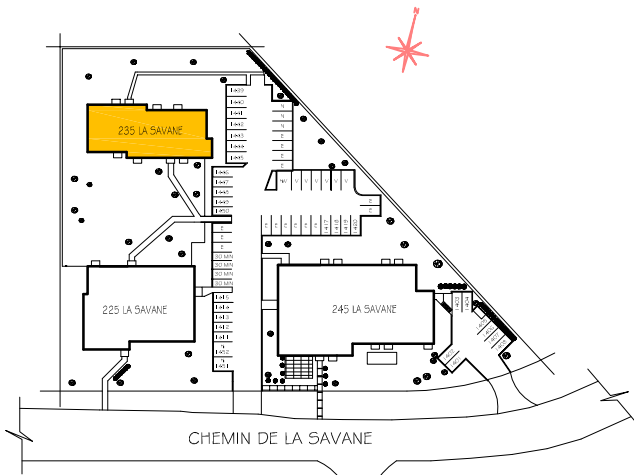
**Typologie:** 3 x 1cc  
15 x 2cc

**Salle communautaire:** Oui

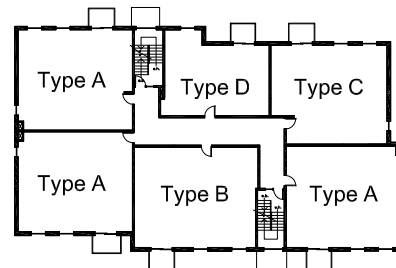
**Ascenseur:** Non



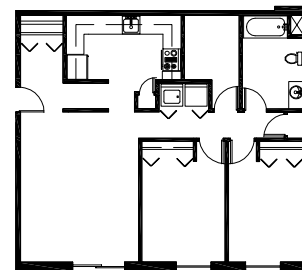
## Plan d'implantation



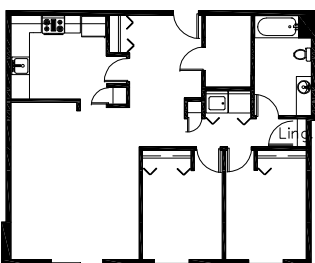
## Plan d'étage type



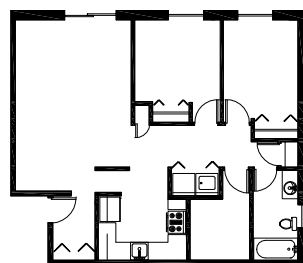
## Logements types



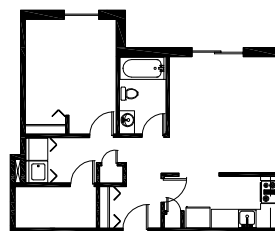
Type A-2cc  
84 m<sup>2</sup>



Type B-2cc  
87 m<sup>2</sup>



Type C-2cc  
78 m<sup>2</sup>



Type D-1cc  
57 m<sup>2</sup>

### Caractéristiques générales

Surface du terrain:	7616 m <sup>2</sup>
Aires gazonnées:	4465 m <sup>2</sup>
Aires de stationnement:	1478 m <sup>2</sup>
Stationnement:	Extérieur
Rangement:	Dans le logis
Salle de lavage:	Dans le logis



# LA SAVANE

245 chemin de La Savane

3/3

**Propriétaire**  
Immobilière SHQ

**Architectes**  
Langlois & Blair

**Adresse**  
245, rue de La Savane (J8T 1R5)  
Gatineau

**Année de construction:** 1992

**Structure:** Bois

**Catégorie:** Familles

**Nombre d'étages:** 3

**Nombre de logements:** 30

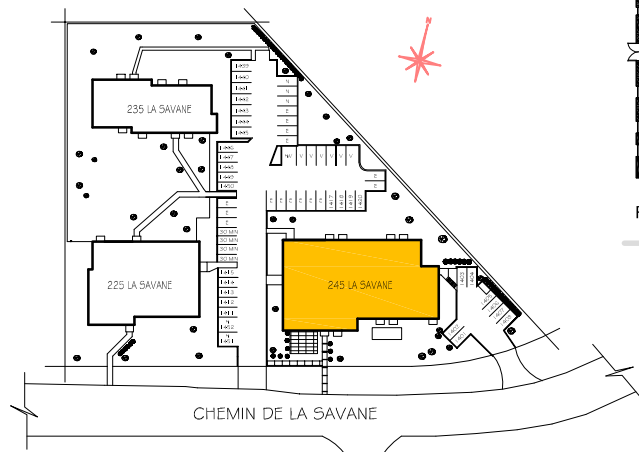
**Typologie:** 30x1cc

**Salle communautaire:** Oui

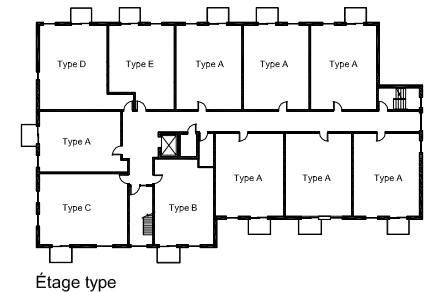
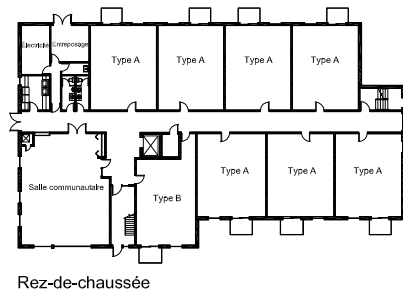
**Ascenseur:** Oui



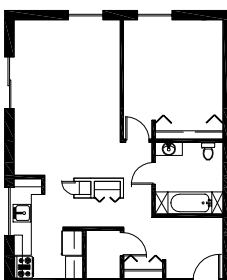
## Plan d'implantation



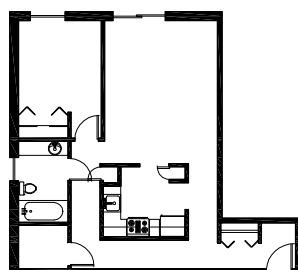
## Plans des étages



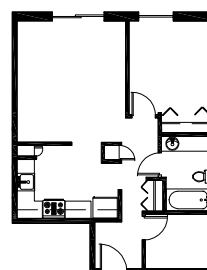
## Logements types



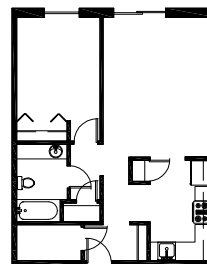
Type C-1cc  
65 m<sup>2</sup>



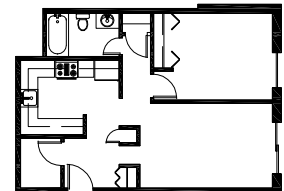
Type D-1cc  
64 m<sup>2</sup>



Type E-1cc  
53 m<sup>2</sup>



Type A-1cc  
57 m<sup>2</sup>



Type B-1cc  
51 m<sup>2</sup>

### Caractéristiques générales

Surface du terrain:	7616 m <sup>2</sup>
Aires gazonnées:	4465 m <sup>2</sup>
Aires de stationnement:	1478 m <sup>2</sup>
Stationnement:	Extérieur
Rangement:	Dans le logis
Salle de lavage:	Commune