



# ST-RENÉ

898, 902 et 906, boulevard St-René Ouest  
375 et 383, boulevard de l'Hôpital

## Propriétaire

Immobilière SHQ

## Architecte

Simon Halatcheff

## Adresses

898, 902, 906, boulevard St-René (J8T 8L7)  
375, boulevard de l'Hôpital (J8T 7N7)  
383, boulevard de l'Hôpital (J8T 7N8)  
Gatineau

**Année de construction:** 1986

**Structure:** Bois

**Catégorie:** Familles

**Nombre d'étages:** 3

**Nombre de logements:** 60

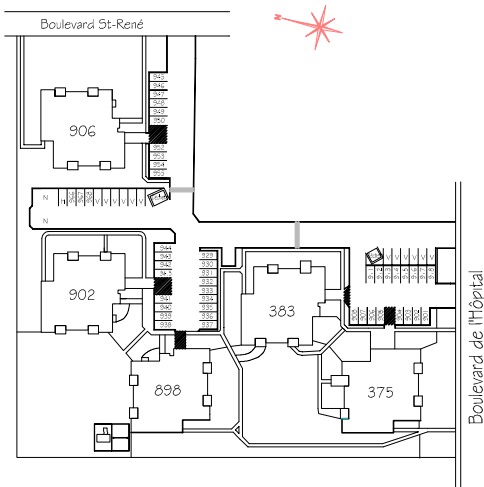
**Typologie:**  
5 x 1cc  
30 x 2cc  
20 x 3cc  
5 x 4cc

**Salle communautaire:** Non

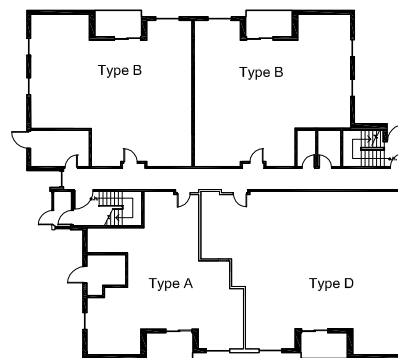
**Ascenseur:** Non



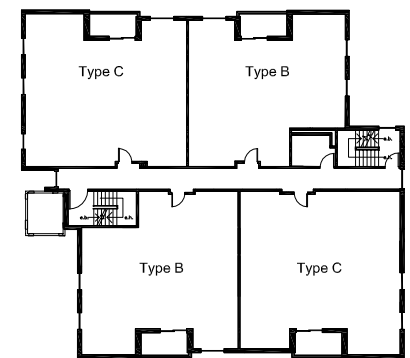
## Plan d'implantation



## Plans des étages

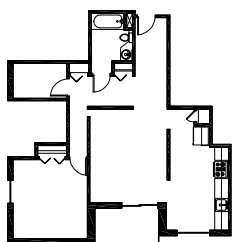


Rez-de-chaussée

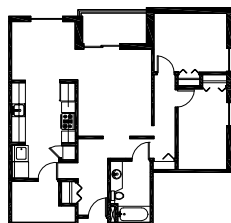


Étage type

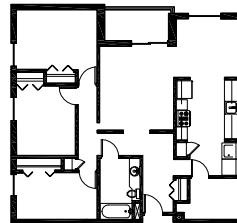
## Logements types



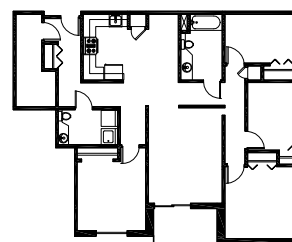
Type A - 1cc  
70 m<sup>2</sup>



Type B - 2cc  
84 m<sup>2</sup>



Type C - 3cc  
96 m<sup>2</sup>



Type D - 4cc  
117 m<sup>2</sup>

### Caractéristiques générales

|                         |                       |
|-------------------------|-----------------------|
| Surface du terrain:     | 11 173 m <sup>2</sup> |
| Aires gazonnées:        | 5454 m <sup>2</sup>   |
| Aires de stationnement: | 2503 m <sup>2</sup>   |
| Stationnement:          | Extérieur             |
| Rangement:              | Dans le logis         |
| Salle de lavage:        | Dans le logis         |