



# PLACE D'OR II

25 rue Guertin

## Propriétaire

Office municipal d'habitation de Gatineau

## Architectes

Tolchinski & Goodz

## Adresse

25, rue Guertin (J8T 5Y8)  
Gatineau

**Année de construction:** 1976

**Structure:** Béton

**Catégorie:** Personnes âgées

**Nombre d'étages:** 9

**Nombre de logements:** 80

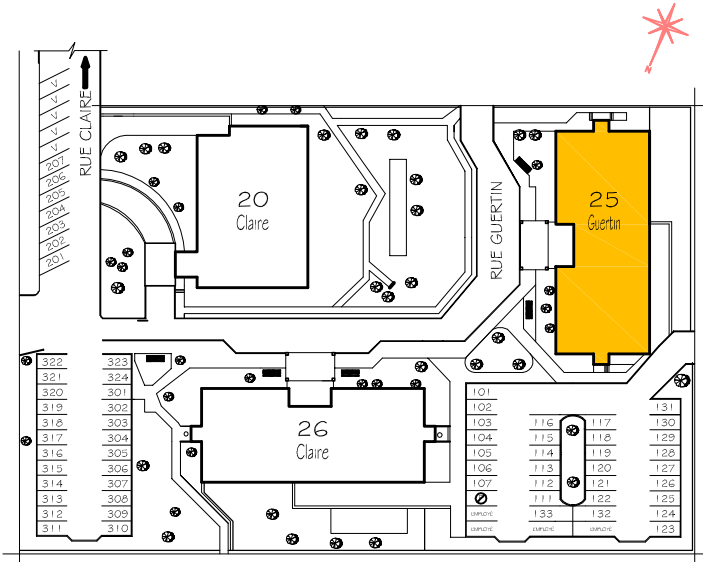
**Typologie:** 72x1cc  
8x2cc

**Salle communautaire:** Oui

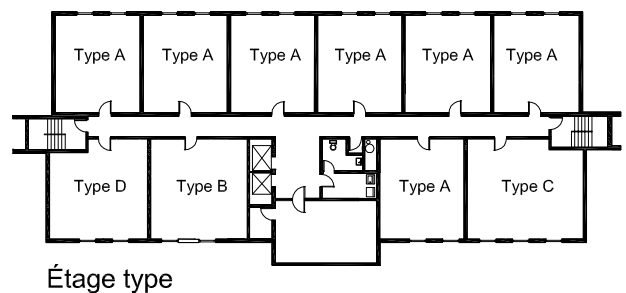
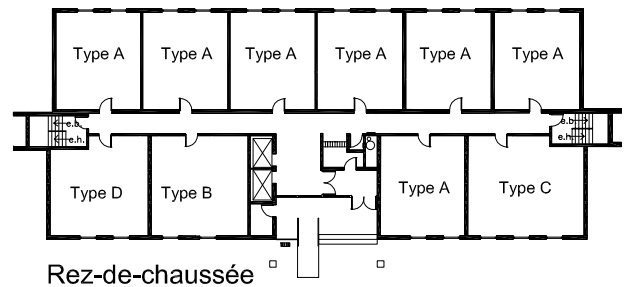
**Ascenseurs:** Oui



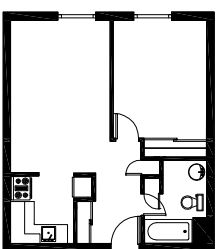
## Plan d'implantation



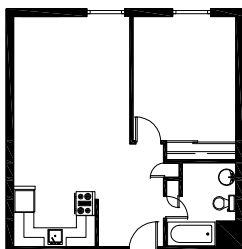
## Plans des étages



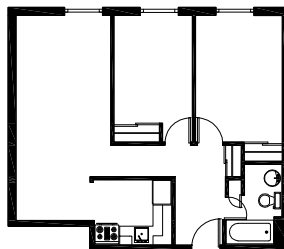
## Logements types



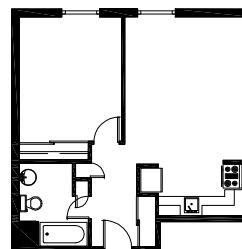
Type A-1cc  
46 m<sup>2</sup>



Type B-1cc  
53 m<sup>2</sup>



Type C-2cc  
61 m<sup>2</sup>



Type D-1cc  
51 m<sup>2</sup>

### Caractéristiques générales

Surface du terrain:	9 828 m <sup>2</sup>
Aires gazonnées:	3 485 m <sup>2</sup>
Aires de stationnement:	1 906 m <sup>2</sup>
Stationnements:	Extérieurs
Rangement:	Au sous-sol
Salles de lavage:	Communes, aux étages