



LOGEMENTS JEAN-MARIE SÉGUIN

40, boulevard Sacré-Coeur

Propriétaire

Office municipal d'habitation de Gatineau

Architecte

André Paquin

Adresse

40, boulevard Sacré-Coeur (J8X 4A4)
Gatineau

Année de construction: 1975

Structure: Béton

Catégorie: Personnes âgées

Nombre d'étages: 10

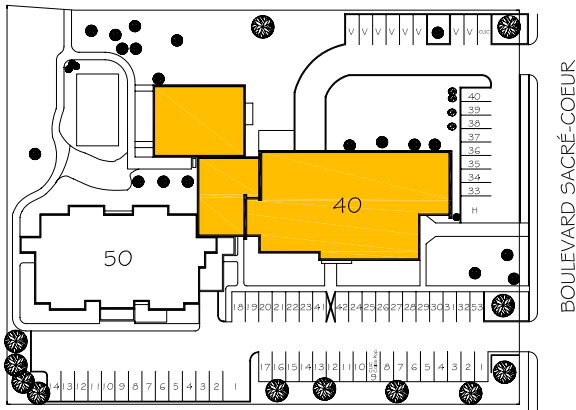
Nombre de logements: 100

Typologie: 100 x 1cc

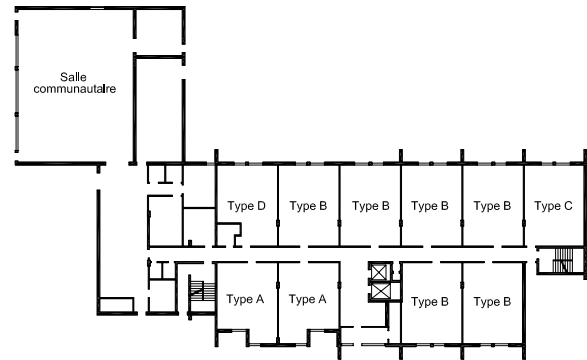
Salle communautaire: Oui

Ascenseurs: Oui

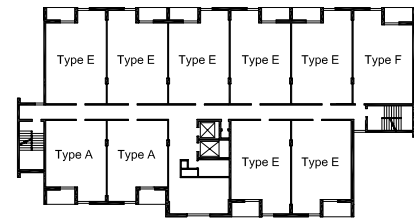
Plan d'implantation



Plans des étages



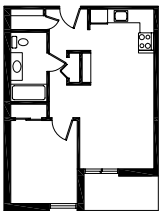
Rez-de-chaussée



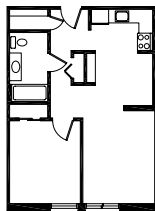
Étage type

Logements types

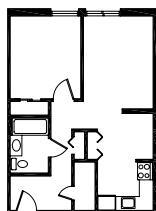
Type A - 1cc
49 m²



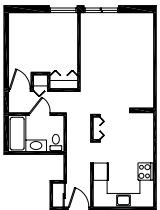
Type B - 1cc
54 m²



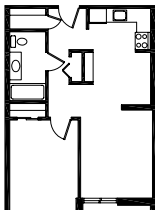
Type C - 1cc
54 m²



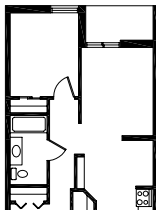
Type D - 1cc
49 m²



Type E - 1cc
57 m²



Type F - 1cc
57 m²



Caractéristiques générales

Surface du terrain:	8367 m ²
Aires gazonnées:	3234 m ²
Aires de stationnement:	3056 m ²
Stationnement:	Extérieur
Rangement:	Au Sous-sol
Salle de lavage:	Communes, aux étages