

# HABITATIONS PIERRE BEAUCHAMPS

14 et 16, rue Duhamel - 27 et 29, rue Prévost

1/2

## Propriétaire

Office municipal d'habitation de Gatineau

## Architectes

Sami.K Kerba

## Adresses

14 et 16, rue Duhamel (J9A 2W7)

27 et 29, rue Prévost (J9A 1P1)

Gatineau

**Année de construction:** 1991

**Structure:** Bois

**Catégorie:** Familles

**Nombre d'étages:** 3

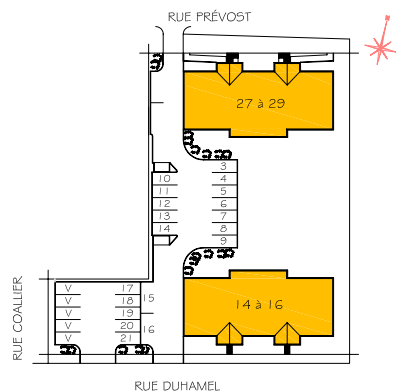
**Nombre de logements:** 12

**Typologie:** 12x2cc  
12x3cc

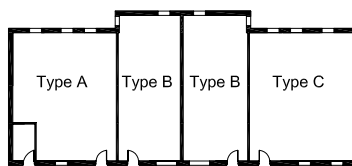
**Salle communautaire:** Non

**Ascenseur:** Non

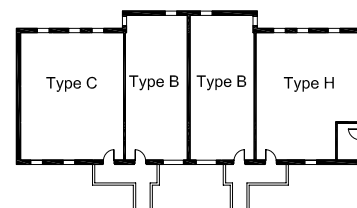
## Plan d'implantation



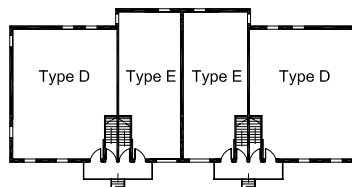
## Plans des étages



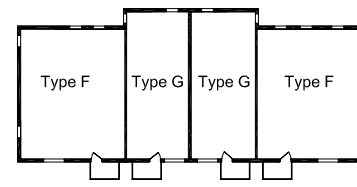
Rez-de-chaussée (14 et 16, rue Duhamel)



Rez-de-chaussée (27 et 29, rue Prévost)

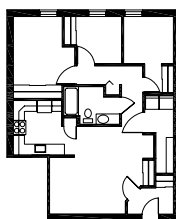


Deuxième étage

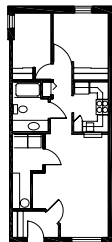


Troisième étage

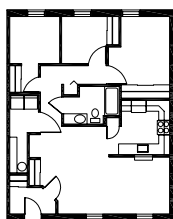
## Logements types



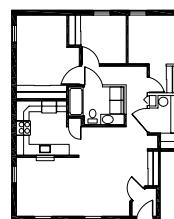
Type A-3cc  
92 m<sup>2</sup>



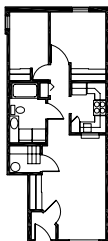
Type B-2cc  
66 m<sup>2</sup>



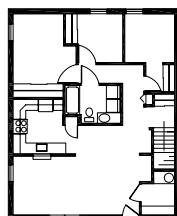
Type C-3cc  
99 m<sup>2</sup>



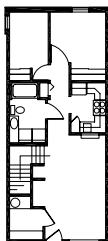
Type D-3cc  
97 m<sup>2</sup>



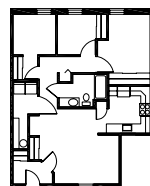
Type E-2cc  
64 m<sup>2</sup>



Type F-3cc  
99 m<sup>2</sup>



Type G-2cc  
68 m<sup>2</sup>



Type H-3cc  
92 m<sup>2</sup>

## Caractéristiques générales

Surface du terrain:	4046 m <sup>2</sup>
Aires gazonnées:	2795 m <sup>2</sup>
Aires de stationnement:	860 m <sup>2</sup>
Stationnement:	Extérieur
Rangement:	Dans le logis
Salle de lavage:	Dans le logis