



# DEMEURE JULIEN GROULX

20, rue Mance

## Propriétaire

Office municipal d'habitation de Gatineau

## Architecte

Philippe Lefebvre

## Adresse

20, rue Mance (J8X 4B8)

Gatineau

**Année de construction:** 1979

**Structure:** Béton

**Catégorie:** Famille

**Nombre d'étages:** 11

**Nombre de logements:** 85

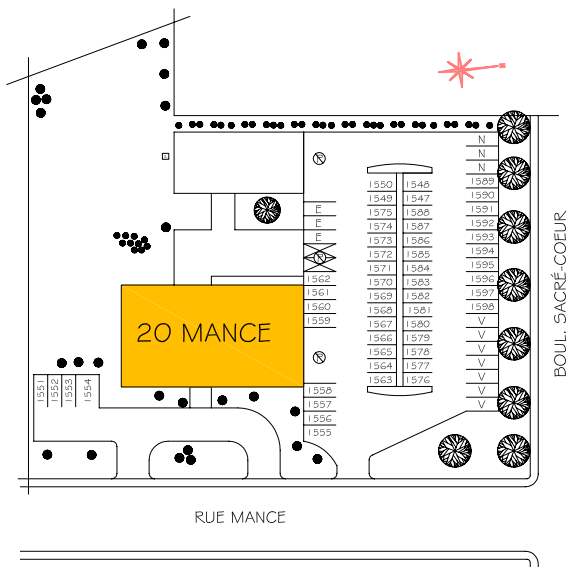
**Typologie:** 42x1cc  
43x2cc

**Salle communautaire:** Oui

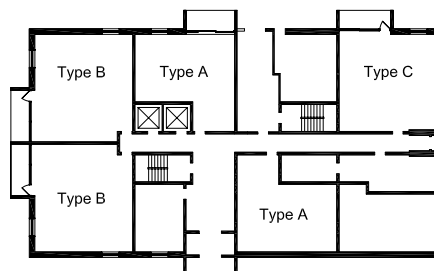
**Ascenseurs:** Oui



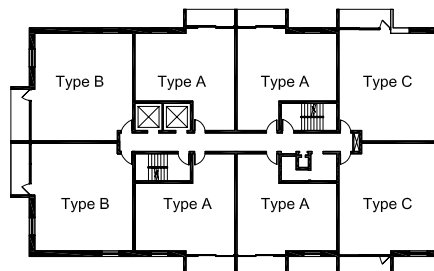
## Plan d'implantation



## Plans des étages

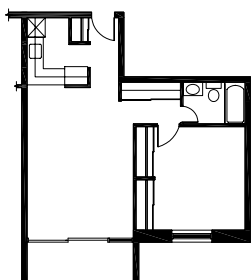


Rez-de-chaussée

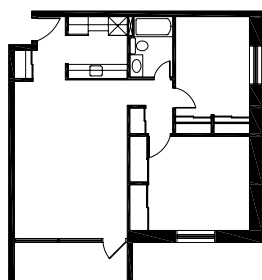


Étage type

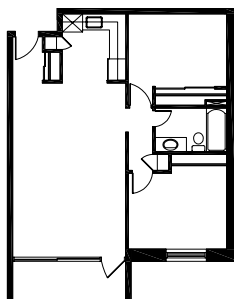
## Logements types



Type A-1cc  
56 m<sup>2</sup>



Type B-2cc  
72 m<sup>2</sup>



Type C-2cc  
71 m<sup>2</sup>

### Caractéristiques générales

Surface du terrain:	6353 m <sup>2</sup>
Aires gazonnées:	2784 m <sup>2</sup>
Aires de stationnement:	2591 m <sup>2</sup>
Stationnement:	Extérieur
Rangement:	Au sous-sol
Salle de lavage:	Commune, au sous-sol