



Propriétaire

Office municipal d'habitation de Gatineau

Architecte

Jules Masson Lussier

Adresse

152, rue Leduc (J8X 3B1)
Gatineau

Année de construction:

1993

Structure:

Bois

Catégorie:

Familles

Nombre d'étages:

3

Nombre de logements:

12

Typologie:

6 x 2cc
6 x 3cc

Salle communautaire:

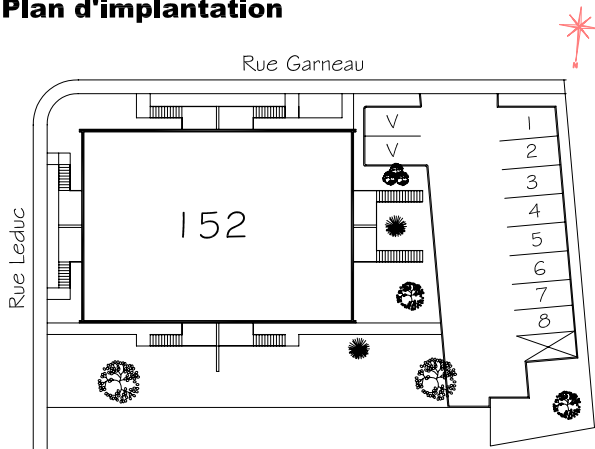
Non

Ascenseur:

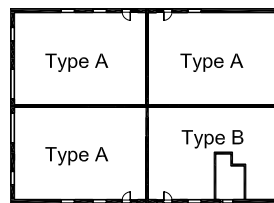
Non



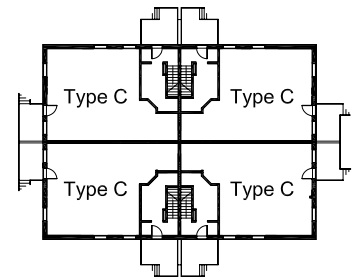
Plan d'implantation



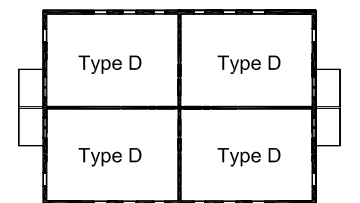
Plans des étages



Rez-de-chaussée

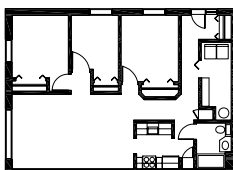


2e étage

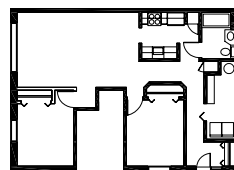


3e étage

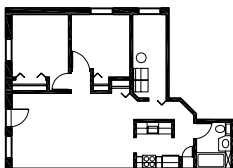
Logements types



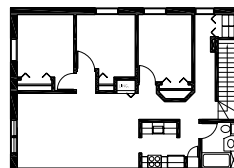
Type A - 3cc
90 m²



Type B - 2cc
81 m²



Type C - 3cc
74 m²



Type D - 2cc
90 m²

Caractéristiques générales

Surface du terrain:	1278 m ²
Aires gazonnées:	348 m ²
Aires de stationnement:	288 m ²
Stationnement:	Extérieur
Rangement:	Dans le logis
Salle de lavage:	Dans le logis