



# PLACE ALEXIS CARON

51 à 161, rue Mutchmore - 10 à 22, rue Lesage

1/2

## Propriétaire

Office municipal d'habitation de Gatineau

## Architecte

Fredrick Rose

## Adresses

51 à 161, rue Mutchmore (J8Y 3T4)

10 à 92, rue Lesage (J8Y 4C6)

Gatineau

## Année de construction:

1970

## Structure:

Bois

## Catégorie:

Familles

## Nombre d'étages:

2

## Nombre de logements:

125

## Typologie:

37 x 1cc

50 x 2cc

32 x 3cc

6 x 4cc

## Salle communautaire:

Non

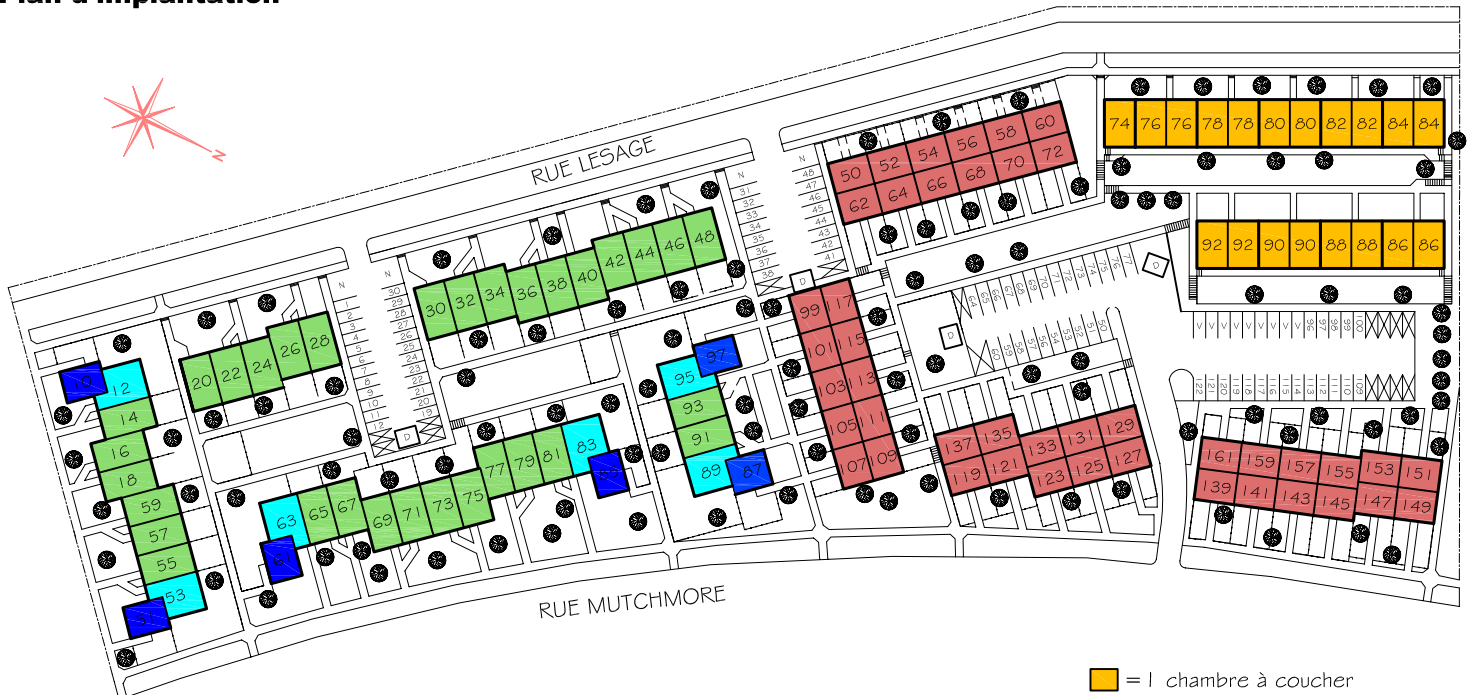
## Ascenseur:

Ne s'applique pas



Logements 1 chambre à coucher.

## Plan d'implantation



- = 1 chambre à coucher
- = 2 chambres à coucher, TYPE A
- = 2 chambres à coucher, TYPE B
- = 3 chambres à coucher
- = 4 chambres à coucher

\* Voir page suivante pour plans de logements types.



# PLACE ALEXIS CARON

51 à 161, rue Mutchmore - 10 à 22, rue Lesage

2/2

## Propriétaire

Office municipal d'habitation de Gatineau

## Architecte

Fredrick Rose

## Adresses

51 à 161, rue Mutchmore (J8Y 3T4)

10 à 92, rue Lesage (J8Y 4C6)

Gatineau

**Année de construction:**

1970

**Structure:**

Bois

**Catégorie:**

Familles

**Nombre d'étages:**

2

**Nombre de logements:**

125

**Typologie:**

37 x 1cc

50 x 2cc

32 x 3cc

6 x 4cc

**Salle communautaire:**

Non

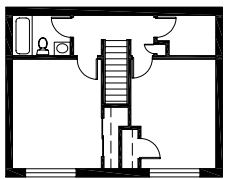
**Ascenseur:**

Ne s'applique pas

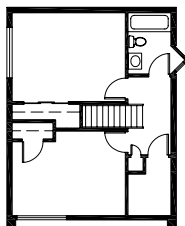


Logement 3 chambres à coucher.

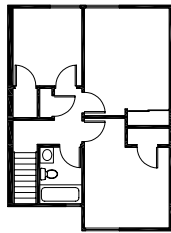
## Logements types



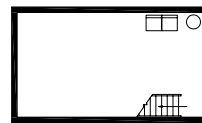
Étage 44 m<sup>2</sup>



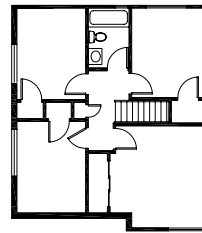
Étage 46 m<sup>2</sup>



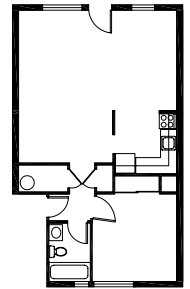
Étage 47 m<sup>2</sup>



Sous-sol 28 m<sup>2</sup>

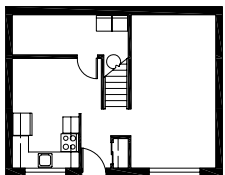


Étage 56 m<sup>2</sup>

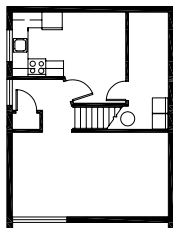


57 m<sup>2</sup>

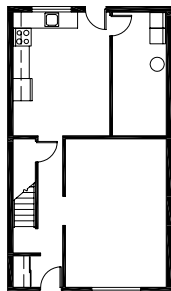
Type 1 cc  
57 m<sup>2</sup>



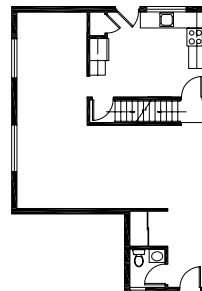
RDC 44 m<sup>2</sup>



RDC 46 m<sup>2</sup>



RDC 60 m<sup>2</sup>



RDC 61 m<sup>2</sup>

Type 2 cc  
(TYPE A)  
88 m<sup>2</sup>

Type 2 cc  
(TYPE B)  
92 m<sup>2</sup>

Type 3 cc  
107 m<sup>2</sup>

Type 4 cc  
145 m<sup>2</sup>

### Caractéristiques générales

Surface du terrain: 27 205 m<sup>2</sup>

Aires gazonnées: 8 805 m<sup>2</sup>

Aires de stationnement: 2 758 m<sup>2</sup>

Stationnement: Extérieur

Rangement: Dans le logis

Salle de lavage: Dans le logis  
(ou au 74  
Lesage pour  
les locataires  
du 74 au 92  
Lesage)