



PLACE AIMÉ GUERTIN

5, rue Étienne-Brûlé et 6, 7, 8, rue Le Breton

Propriétaire

Office municipal d'habitation de Gatineau

Architecte

G. Kérouack

Adresses

5, rue Étienne-Brûlé (J8Z 1E4)
6 et 8, rue Le Breton (J8Z 1G3)
7, rue Le Breton (J8Z 1G4)
Gatineau

Année de construction:

1969

Structure:

Acier/béton

Catégorie:

Familles

Nombre d'étages:

4

Nombre de logements:

64

Typologie:

16 x 1cc
48 x 2cc

Salle communautaire:

Oui

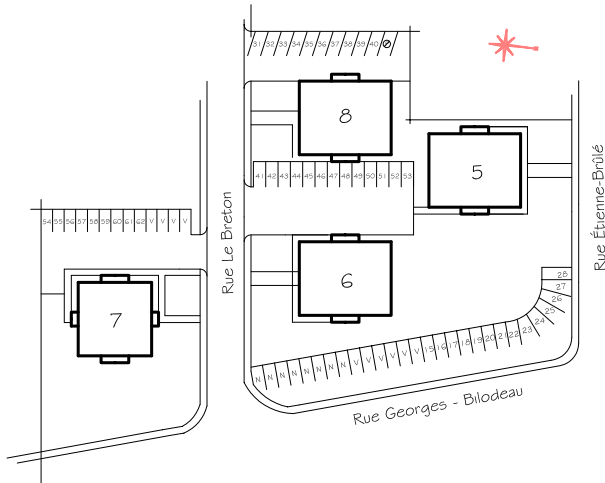
Ascenseur:

Non

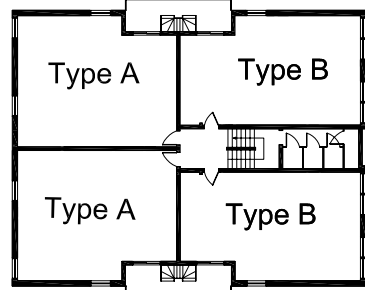


Le 7, rue Le Breton

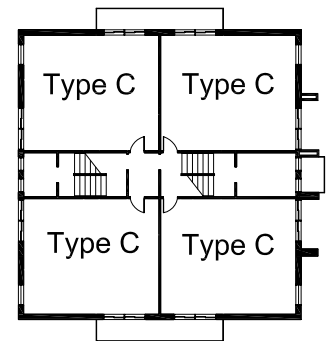
Plan d'implantation



Plans des étages types

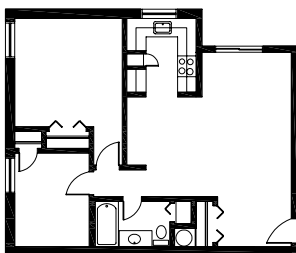


5, rue Étienne-Brûlé,
5 et 8, rue Le Breton

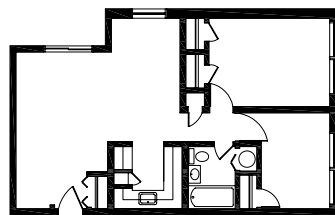


7, rue Le Breton

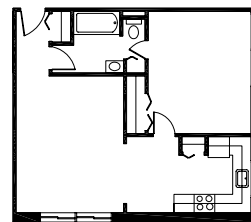
Logements types



Type A - 2cc
65 m²



Type B - 2cc
84 m²



Type C - 1cc
51 m²

Caractéristiques générales

Surface du terrain:	11 898 m ²
Aires gazonnées:	7 108 m ²
Aires de stationnement:	1 910 m ²
Stationnement:	Extérieur
Rangement:	Au sous-sol et au 3e étage
Salle de lavage:	Commune, au 2e étage