



Propriétaire
Habitations Outaouais Métropolitain

Architectes
Pierre Cayer & Associés

Adresse
135, 145, 155 et 165 rue Broad
Gatineau (Aylmer)

Année de construction: 2010

Structure: Bois

Catégorie: Familles

Nombre d'étages: 3

Nombre de logements: 55

Nombre de bâtiments: 4

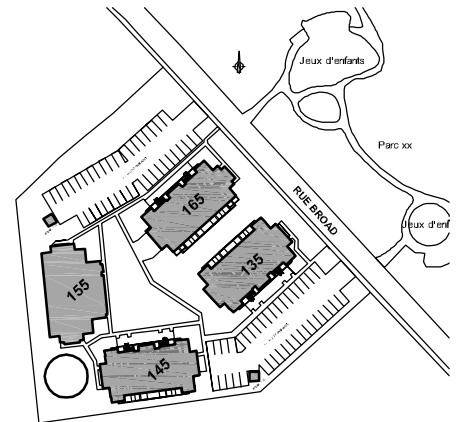
Typologie:
32 x 2cc
08 x 3cc
09 x 1cc
03 x 1cc Hand.
01 x 3cc Hand.

Ascenseur: Non



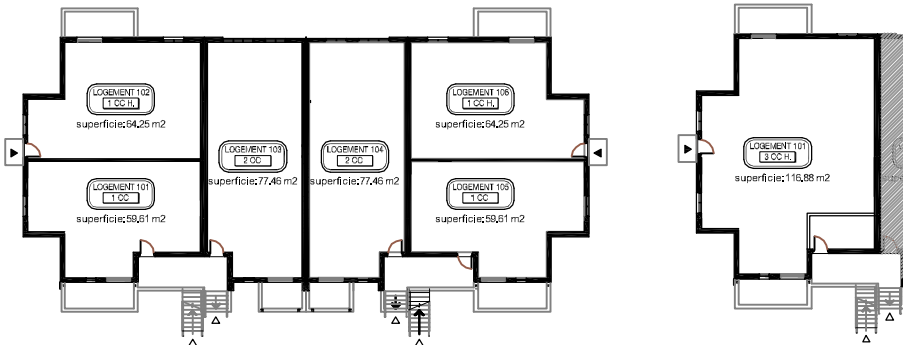
Caractéristiques générales	
Surface du terrain:	9638.14 m ²
Surface bâties:	2198.18 m ²
Aires gazonnées:	5460.5 m ²
Aires de stationnement:	2198.18 m ²

Plan d'implantation



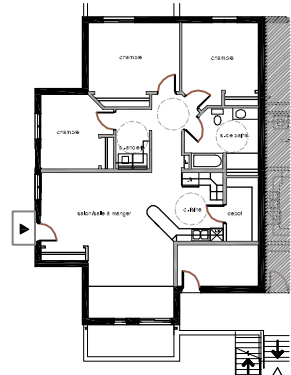
Plan du rez de chaussée

r.d.c.(135)



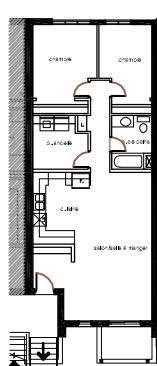
Logements détaillés de RDC

Logement 101(135)
type 3CC hand.



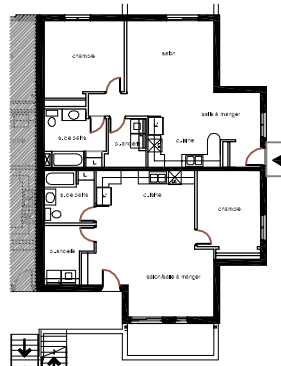
Superficie: 116.88 m²

Logement 102 et 103 inv. type 2CC



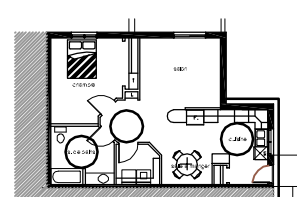
Superficie: 77.46 m²

Logement 105,106, 101 inv. et 102 inv. type 1CC



Superficie: 59.61 m²

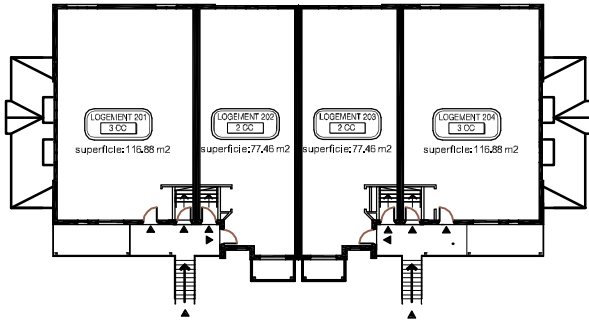
Logement 105(135),102 et 106(165)
type 1CC Hand.



Superficie: 64.25 m²



Plan du 2eme étage



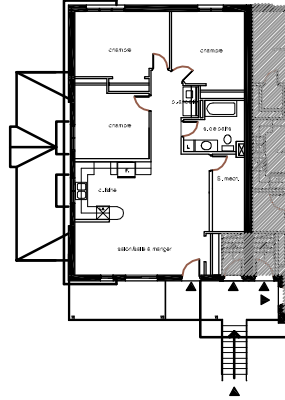
BROAD

135,145,155 et 165 rue Broad

2/2

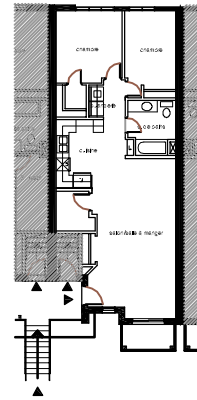
Logements détaillés du 2eme étage

Log. 201 et 204 inv.
type 3CC



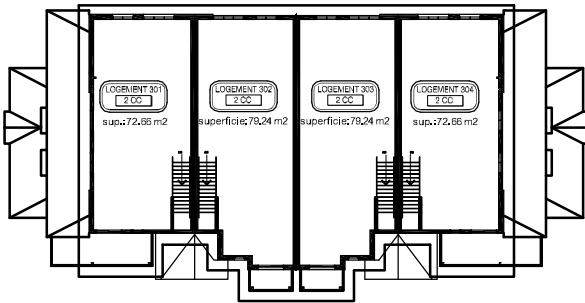
Superficie: 116.88 m²

Log. 202 et 203 inv.
type 2CC



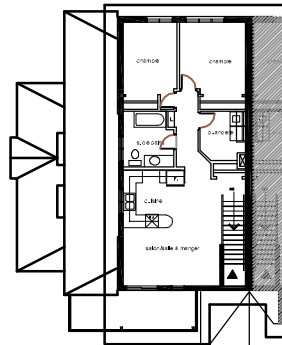
Superficie: 77.46 m²

Plan du 3eme étage



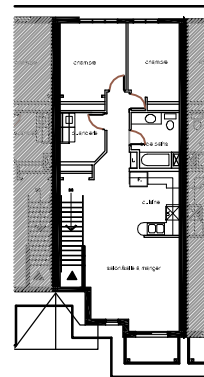
Logements détaillés du 3eme étage

Log. 301 et 304 inv.
type 2CC



Superficie: 72.66 m²

Log. 302 et 303 inv.
type 2CC



Superficie: 79.24 m²