



ROBERT-WRIGHT

40, rue Robert-Wright

2/2

Propriétaire

Habitations de l'Outaouais métropolitain

Architecte

Ann-Lynn St-Cyr

Adresses

40, rue Robert-Wright (J9H 0B2)
Gatineau

Année de construction: 2007

Structure: Bois

Catégorie: Familles

Nombre d'étages: 3

Nombre de logements: 6

Typologie: 6 x 2cc

Salle communautaire: Non

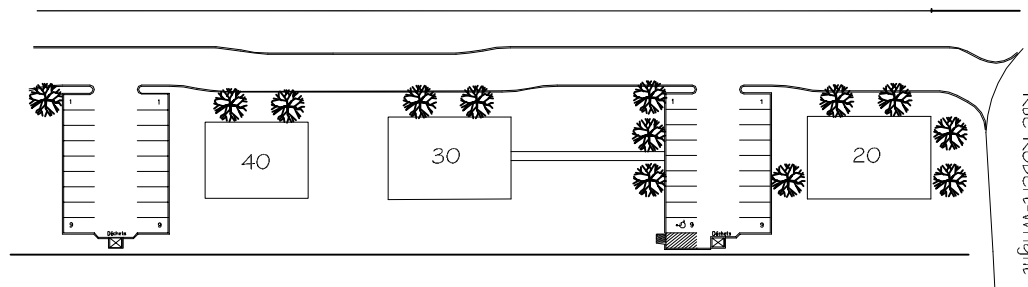
Ascenseur: Non



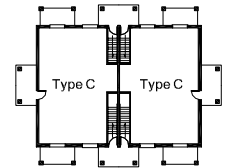
Plan d'implantation



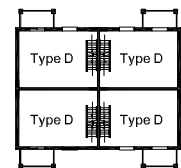
Boulevard de l'Outaouais



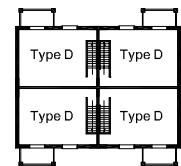
Plans des étages



Rez-de-chaussée

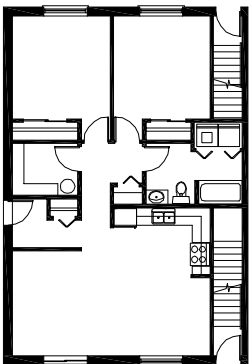


Premier étage

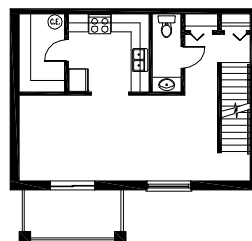


Deuxième étage

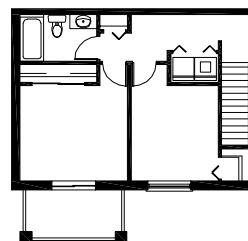
Logements types



Type C - 2cc
84 m²



Type D - 2cc
92 m²
PREMIER ÉTAGE



DEUXIÈME ÉTAGE

Caractéristiques générales

Surface du terrain:	4 691.7 m ²
Aires gazonnées:	1 130.2 m ²
Aires de stationnement:	801.9 m ²
Stationnement:	Extérieur
Rangement:	Dans le logis
Salle de lavage:	Dans le logis