



# BROAD

135,145,155 et 165 rue Broad  
1/2



**Propriétaire**  
Habitations Outaouais Métropolitain

**Architectes**  
Pierre Cayer & Associés

**Adresse**  
135,145,155 et 165 rue Broad  
Gatineau (Aylmer) J9H 7M3

**Année de construction:** 2010

**Structure:** Bois

**Catégorie:** Familles

**Nombre d'étages:** 3

**Nombre de logements:** 55

**Nombre de bâtiments:** 4

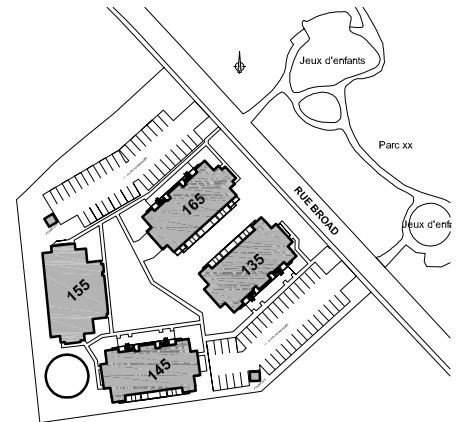
**Typologie:**  
40 x 2cc  
02 x 3cc  
09 x 1cc  
03 x 1cc Hand.  
01 x 3cc Hand.

**Ascenseur:** Non

## Plan d'implantation

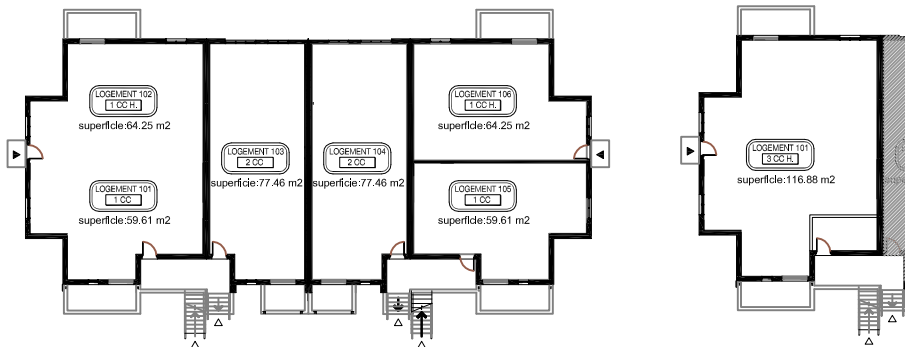
### Caractéristiques générales

Surface du terrain: 9638.14 m<sup>2</sup>  
Surface bâties: 2198.18 m<sup>2</sup>  
Aires gazonnées: 5460.5 m<sup>2</sup>  
Aires de stationnement: 2198.18 m<sup>2</sup>



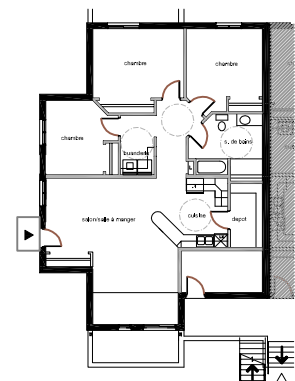
## Plan du rez de chaussée

## r.d.c.(135)



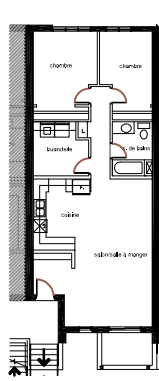
## Logements détaillés de RDC

**Logement 101(135)  
type 3CC hand.**



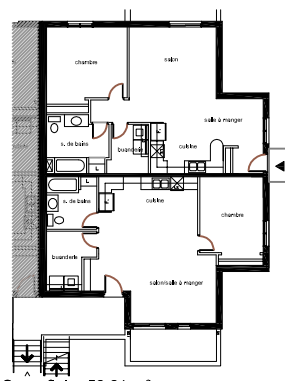
Superficie: 116.88 m<sup>2</sup>

**Logement 102 et  
103 inv. type 2CC**



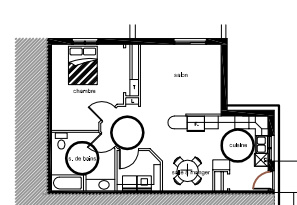
Superficie: 77.46 m<sup>2</sup>

**Logement 105,106,  
101 inv. et 102 inv. type 1CC**



Superficie: 59.61 m<sup>2</sup>

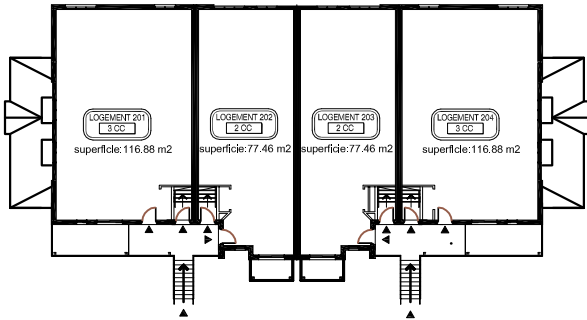
**Logement 105(135),102 et 106(165)  
type 1CC Hand.**



Superficie: 64.25 m<sup>2</sup>



### Plan du 2eme étage



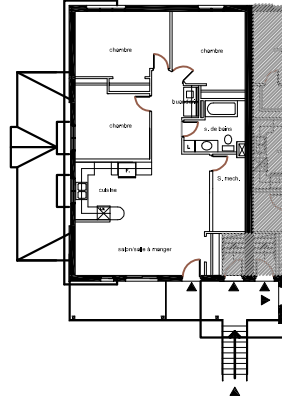
# BROAD

135,145,155 et 165 rue Broad

2/2

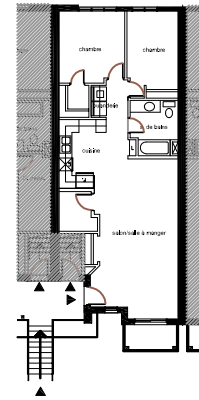
## Logements détaillés du 2eme étage

Log. 201 et 204 inv.  
type 3CC



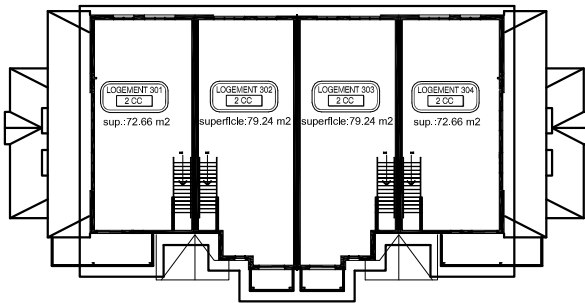
Superficie: 116.88 m²

Log. 202 et 203 inv.  
type 2CC



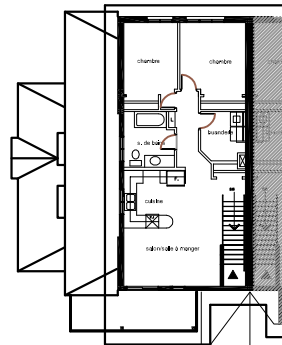
Superficie: 77.46 m²

### Plan du 3eme étage



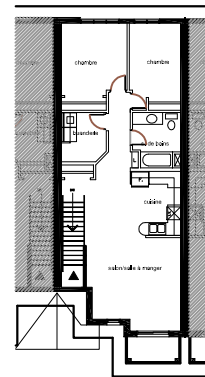
## Logements détaillés du 3eme étage

Log. 301 et 304 inv.  
type 2CC



Superficie: 72.66 m²

Log. 302 et 303 inv.  
type 2CC



Superficie: 79.24 m²