



**Propriétaire**  
Habitations Outaouais Métropolitain

**Architectes**  
Mathieu Lapalme

**Adresse**  
60, rue Fortin  
Gatineau

**Année de construction:** 2009

**Structure:** Bois

**Catégorie:** Familles

**Nombre d'étages:** 2

**Nombre de logements:** 14

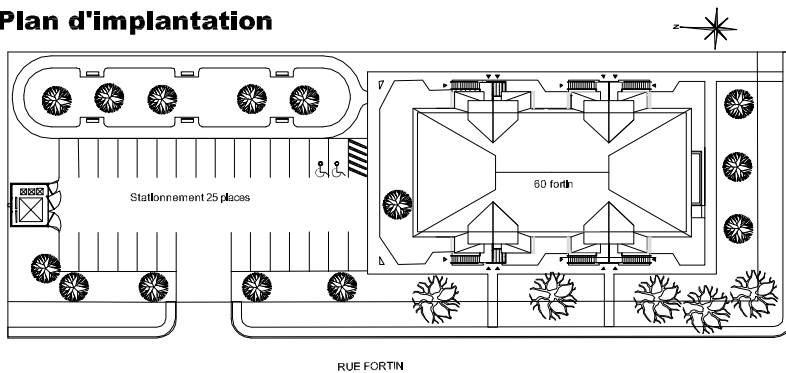
**Typologie:** 10 x 2cc  
04 x 1cc

**Salle communautaire:** Non

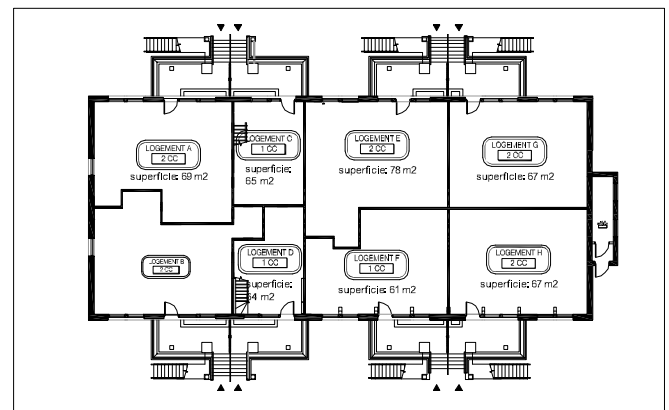
**Ascenseur:** Non



## Plan d'implantation



## Plan du rez de chaussée

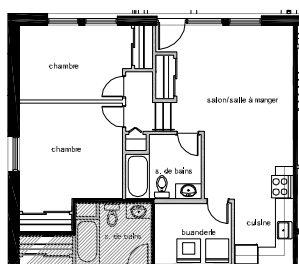


### Caractéristiques générales

Surface du terrain:	3061 m <sup>2</sup>
Aires gazonnées:	1336 m <sup>2</sup>
Aires de stationnement:	704 m <sup>2</sup>

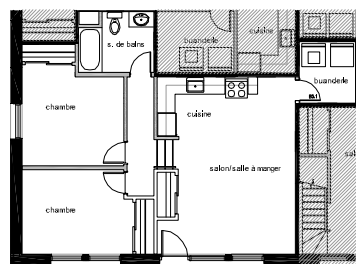
## Logements détaillés de RDC

### Logement A type 2CC



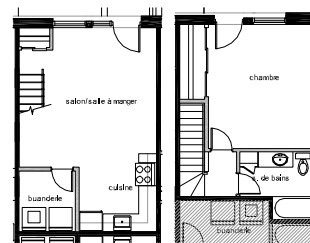
Superficie: 69 m<sup>2</sup>

### Logement B type 2CC



Superficie: 70 m<sup>2</sup>

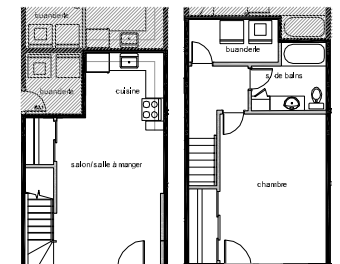
### Logement C type 1CC



RDC  
Superficie: 65 m<sup>2</sup>

ÉTAGE

### Logement D type 1CC



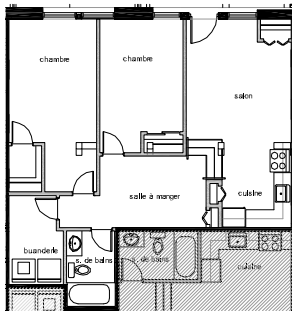
RDC  
Superficie: 64 m<sup>2</sup>

ÉTAGE



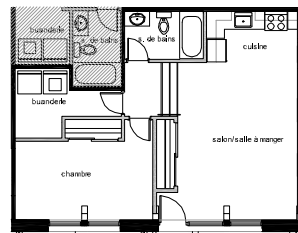
## Logements détaillés de RDC(suite)

### Logement E type 2CC



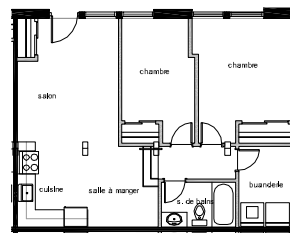
Superficie: 78 m<sup>2</sup>

### Logement F type 1CC



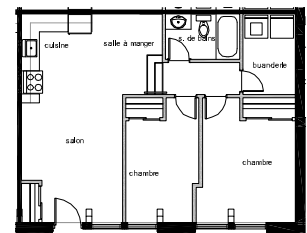
Superficie: 61 m<sup>2</sup>

### Logement G type 2CC



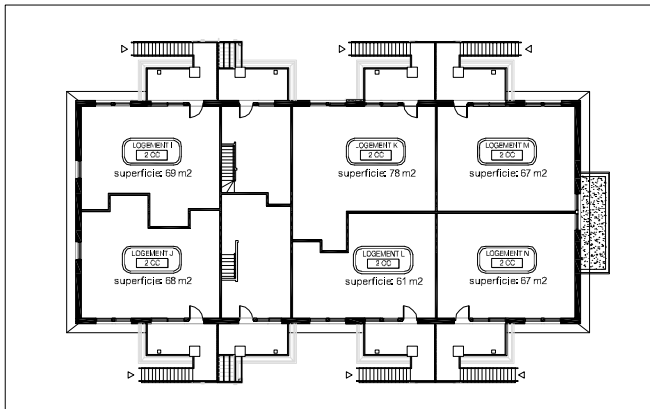
Superficie: 67 m<sup>2</sup>

### Logement H type 2CC



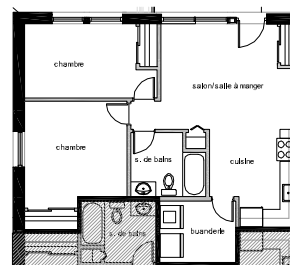
Superficie: 67 m<sup>2</sup>

## Plan de l'étage



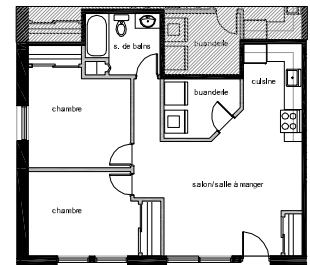
## Logements détaillés de l'étage

### Logement I type 2CC



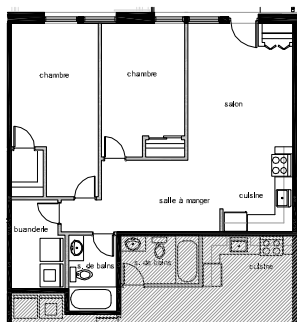
Superficie: 69 m<sup>2</sup>

### Logement J type 2CC



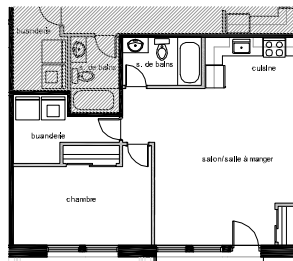
Superficie: 68 m<sup>2</sup>

### Logement K type 2CC



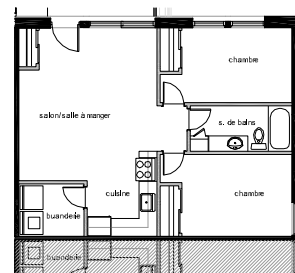
Superficie: 78 m<sup>2</sup>

### Logement L type 1CC



Superficie: 61 m<sup>2</sup>

### Logement M et N type 2CC



Superficie: 67 m<sup>2</sup>