



# Habitations Nouveau Depart

135-137, chemin de la savane

1/2

**Propriétaire**  
Habitations Outaouais Métropolitain

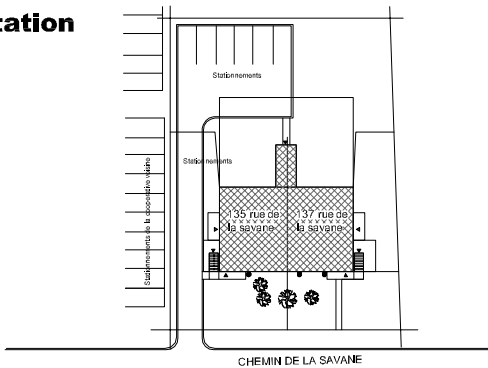
**Architectes**  
Audet, Fortin

**Adresse**  
135-137, Chemin de la savane

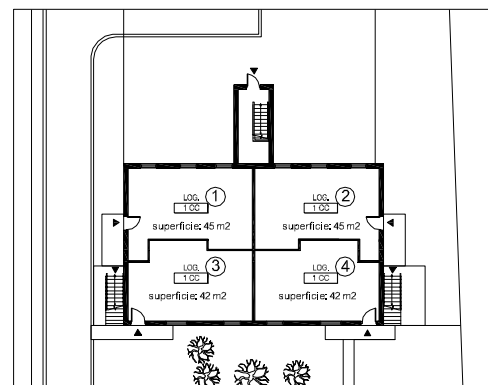
**Année de construction:** 1997  
**Structure:** Bois  
**Catégorie:** Studio, 1cc et 3cc  
**Nombre d'étages:** 3  
**Nombre de logements:** 14  
**Typologie:** 06 x 1cc  
02 x stud.  
02 x 3 cc  
**Salle communautaire:** Non  
**Ascenseur:** Non



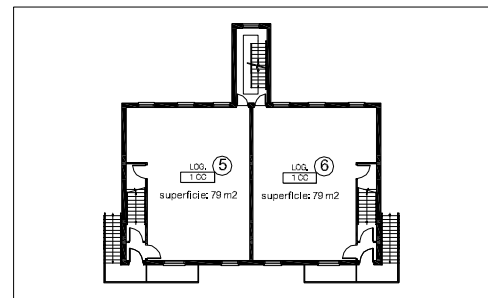
## Plan d'implantation



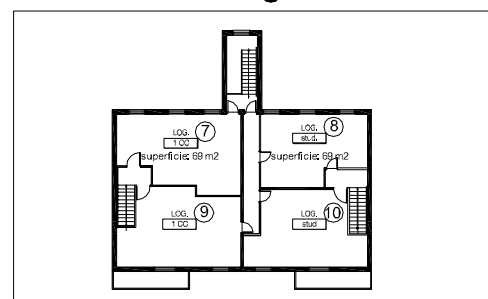
## Plan du rez de chaussée



## Plan du 1er étage



## Plan du 2ème étage

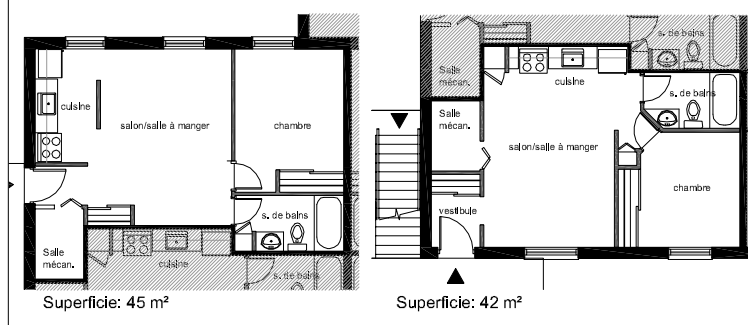


## Caractéristiques générales

Surface du terrain: 1150 m<sup>2</sup>  
 Aires gazonnées: 627 m<sup>2</sup>  
 Aires de stationnement: 253 m<sup>2</sup>

## Logements détaillés de RDC

**Logement 1 et 2 type 1CC**      **Logement 3 et 4 type 1CC**



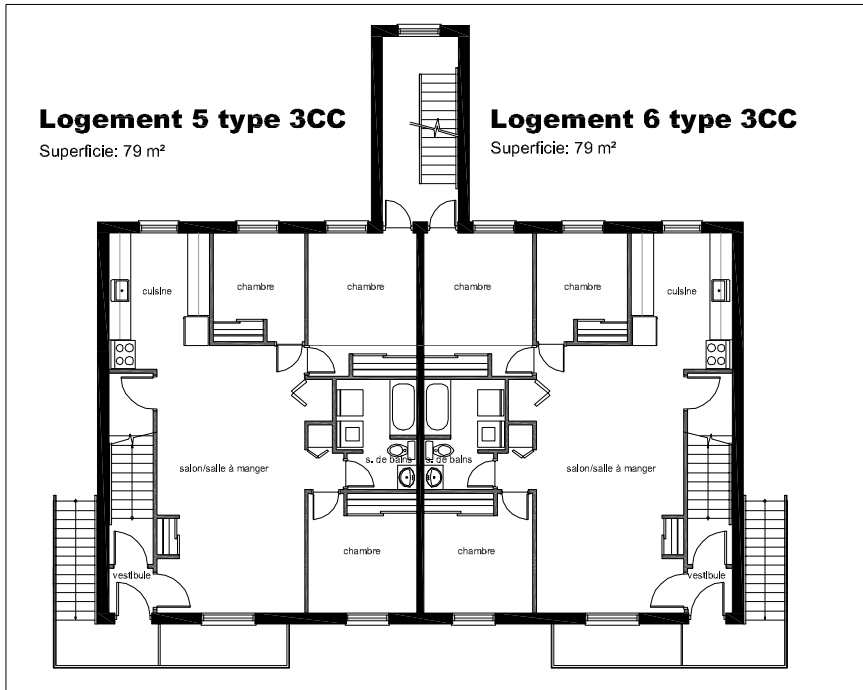


# Habitations Nouveau Depart

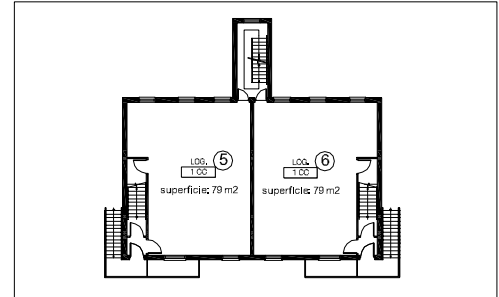
135-137, chemin de la savane

2/2

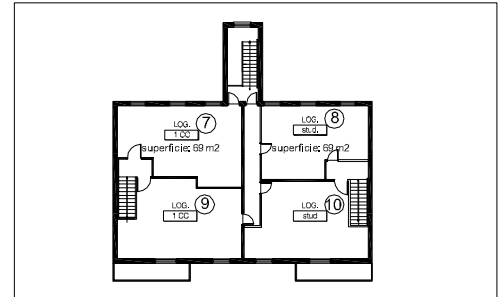
## Logements détaillés du 1er étage



## Plan du 1er étage



## Plan du 2er étage

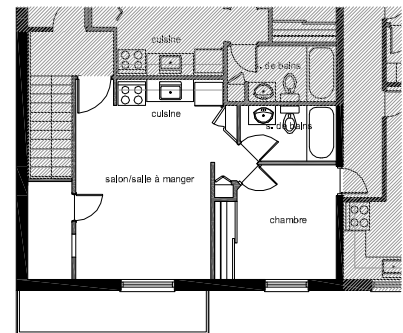
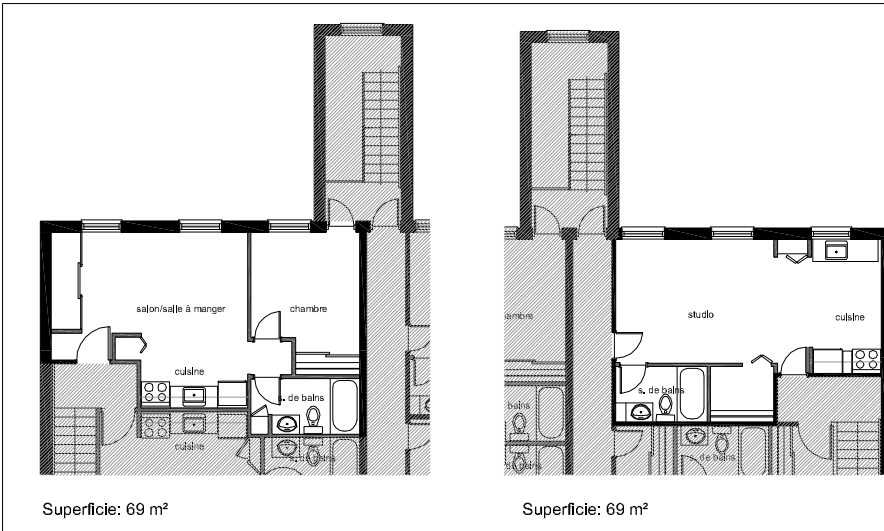


## Logements détaillés du 2er étage

### Logement 7 type 1CC

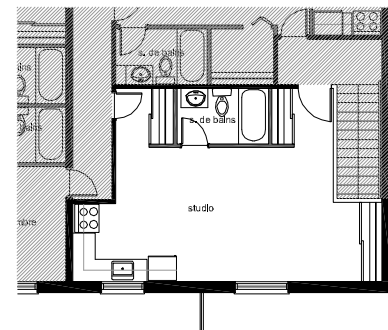
### Logement 8 type studio

### Logement 9 type 1CC



Superficie: 41 m<sup>2</sup>

### Logement 10 type studio



Superficie: 38 m<sup>2</sup>